

# **GÉP- ÉS KEZELŐELEM**

**2018/2019.**



# TARTALOM

Oldalszám

## Szorítókarok



03 – 06

## Fogantyúk és gombok



07 – 20

## Szintezőlábak



21 – 25

## Rögzítőcsavarok



26 – 39

## Gép- és kezelőelemek

A gép- és kezelőelemek a legkisebb elemek a gépgyártásban, amelyek nélkül egyetlen rendszer sem működhetne. Szeretnénk segíteni abban, hogy megtalálja a rendelési céljának legmegfelelőbb termékét, ezért a következő oldalakon egy olyan termékinvényt mutatunk be, amely ideális hivatkozási és kiindulási alapot jelenthetnek megrendeléseik leadásakor.

A brosúrában külön soroljuk fel a szorítókarokat, fogantyúkat és gombokat, a szintezőlábakat és a rögzítőcsavarokat. Minden termékénél feltüntetjük a műszaki adatokat és a méreteket.

Online boltunkban 125 000 további terméket tekinthet meg a [www.wuerth.hu](http://www.wuerth.hu) oldalon.



# SZORÍTÓKAROK





## Szorítókar, külső menet, vékony

**Megbízható és ideális megoldás szinte minden szorítási és leszorítási feladathoz.**

Kar alapanyaga: Poliamid-megerősített

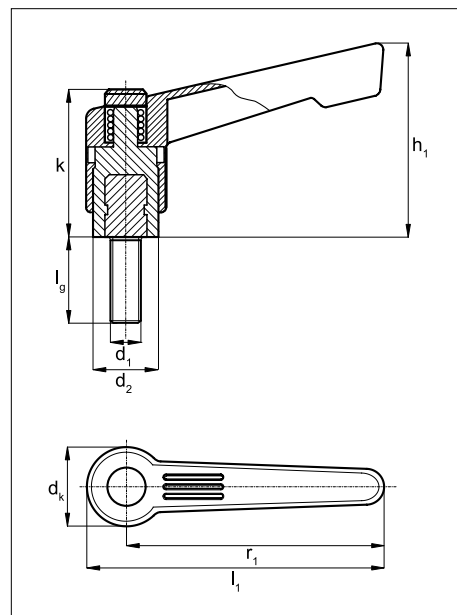
Menet anyaga: Acél

Menetfelület: Horganyzott

Szín: Fekete

Verzió: Vékony

ROHS-kompatibilis: Igen



Menettípus x névleges átmérő (d <sub>1</sub> )	Szárátmérő (d <sub>2</sub> ) mm	Fejátmérő (d <sub>k</sub> ) mm	Karhossz (l <sub>1</sub> ) mm	Menet-hossz (l <sub>g</sub> ) mm	Magasság (h <sub>1</sub> ) mm	Fejma-gasság (k) mm	Sugar (r <sub>1</sub> ) mm	Termék súlya/db g	Cikkszám	Cs.e.
M4	12	16	50,0	10	34,9	26,5	42	9,4	<b>5099 301 040</b>	10
M4	12	16	50,0	15	34,9	26,5	42	9,0	<b>5099 301 041</b>	10
M5	12	16	50,0	10	34,9	26,5	42	10,2	<b>5099 301 050</b>	10
M5	12	16	50,0	20	34,9	26,5	42	11,5	<b>5099 301 051</b>	10
M6	12	16	50,0	20	34,9	26,5	42	13,0	<b>5099 301 060</b>	10
M6	12	16	50,0	30	34,9	26,5	42	15,8	<b>5099 301 061</b>	10
M6	15	20	75,0	20	49,7	36,0	65	26,0	<b>5099 301 062</b>	10
M6	15	20	75,0	30	49,7	36,0	65	27,5	<b>5099 301 063</b>	10
M8	15	20	75,0	20	49,7	36,0	65	27,8	<b>5099 301 080</b>	10
M8	15	20	75,0	30	49,7	36,0	65	31,6	<b>5099 301 081</b>	10
M10	20	25	92,5	20	63,1	46,0	80	54,0	<b>5099 301 010</b>	10
M10	20	25	92,5	40	63,1	46,0	80	64,0	<b>5099 301 011</b>	10

## Szorítókar, külső menet, megerősített

**Megbízható és ideális megoldás szinte minden szorítási és leszorítási feladathoz.**

Kar alapanyaga: Poliamid-megerősített

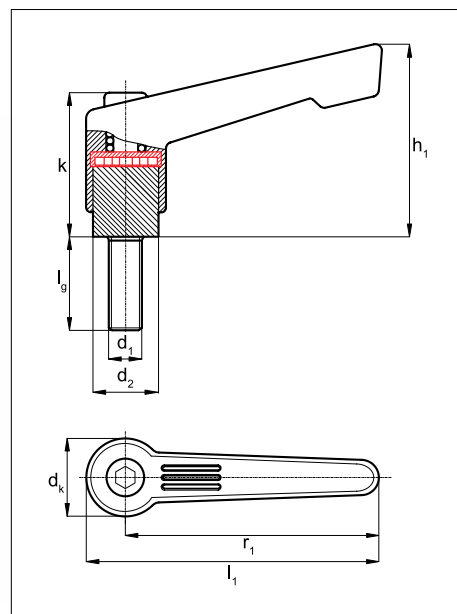
Menet anyaga: Acél

Menetfelület: Kékesszürke

Szín: Fekete

Verzió: Megerősített

ROHS-kompatibilis: Igen



Menettípus x névleges átmérő (d <sub>1</sub> )	Szárátmérő (d <sub>2</sub> ) mm	Fejátmérő (d <sub>1</sub> ) mm	Karhossz (l <sub>1</sub> ) mm	Menet-hossz (l <sub>g</sub> ) mm	Magasság (h <sub>1</sub> ) mm	Fejma-gasság (k) mm	Sugár (r <sub>1</sub> ) mm	Termék súlya/db g	Cikkszám	Cs.e.
M5	10,0	14	49	20	33,5	24,5	42	20,1	5099 301 150	10
M5	10,0	14	49	30	33,5	24,5	42	20,6	5099 301 151	10
M6	10,0	14	49	20	33,5	24,5	42	20,9	5099 301 160	10
M6	10,0	14	49	30	33,5	24,5	42	22,8	5099 301 161	10
M6	13,5	19	74	20	45,5	31,0	65	41,8	5099 301 162	10
M6	13,5	19	74	25	45,5	31,0	65	42,8	5099 301 163	10
M6	13,5	19	74	30	45,5	31,0	65	43,5	5099 301 164	10
M8	13,5	19	74	20	45,5	31,0	65	44,8	5099 301 180	10
M8	13,5	19	74	25	45,5	31,0	65	46,9	5099 301 181	10
M8	13,5	19	74	30	45,5	31,0	65	47,4	5099 301 182	10
M8	13,5	19	74	40	45,5	31,0	65	42,0	5099 301 183	10
M8	16,0	22	89	20	54,0	36,0	78	66,8	5099 301 184	10
M8	16,0	22	89	25	54,0	36,0	78	67,8	5099 301 185	10
M8	16,0	22	89	30	54,0	36,0	78	71,5	5099 301 186	10
M8	16,0	22	89	40	54,0	36,0	78	73,6	5099 301 187	10
M10	16,0	22	89	20	54,0	36,0	78	70,2	5099 301 110	10
M10	16,0	22	89	30	54,0	36,0	78	74,8	5099 301 111	10
M10	16,0	22	89	50	54,0	36,0	78	85,9	5099 301 112	10
M10	19,0	25	100	25	64,0	43,0	92	111,1	5099 301 113	10
M10	19,0	25	105	40	64,0	43,0	92	117,8	5099 301 114	10
M10	19,0	25	105	50	64,0	43,0	92	120,8	5099 301 115	10
M12	19,0	25	105	30	64,0	43,0	92	118,8	5099 301 120	10
M12	19,0	25	105	40	64,0	43,0	92	130,1	5099 301 121	10
M12	19,0	25	105	50	64,0	43,0	92	134,4	5099 301 122	10

## Szorítókar, belső menet, vékony

**Megbízható és ideális megoldás szinte minden szorítási és leszorítási feladathoz.**

Kar alapanyaga: Poliamid-megerősített

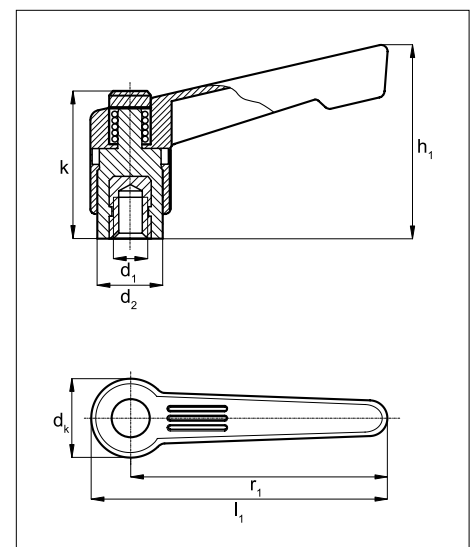
Menet anyaga: Réz

Menetfelület: Felületkezeletlen

Szín: Fekete

Verzió: Vékony

ROHS-kompatibilis: Igen



Menettípus x névleges átmérő (d <sub>1</sub> )	Szárátmérő (d <sub>2</sub> ) mm	Fejátmérő (d <sub>1</sub> ) mm	Karhossz (l <sub>1</sub> ) mm	Magasság (h <sub>1</sub> ) mm	Fejma-gasság (k) mm	Sugár (r <sub>1</sub> ) mm	Termék súlya/db g	Cikkszám	Cs.e.
M4	12	16	50,0	34,9	26,5	42	11,4	5099 302 004	10
M5	12	16	50,0	34,9	26,5	42	10,7	5099 302 005	10
M6	12	16	50,0	34,9	26,5	42	10,0	5099 302 006	10
M6	15	20	75,0	49,7	36,0	65	25,6	5099 302 007	10
M8	15	20	75,0	49,7	36,0	65	21,9	5099 302 008	10
M8	20	25	92,5	63,1	46,0	80	38,6	5099 302 009	10
M10	20	25	92,5	63,1	46,0	80	48,3	5099 302 010	10

## Szorítókar, belső menet, megerősített

**Megbízható és ideális megoldás szinte minden szorítási és leszorítási feladathoz.**

Kar alapanyaga: Poliamid-megerősített

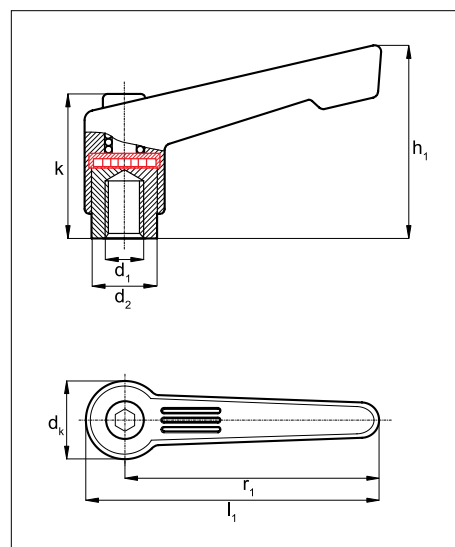
Menet anyaga: Acél

Menetfelület: Kékesszürke

Szín: Fekete

Verzió: Megerősített

ROHS-kompatibilis: Igen



Menettípus x névleges átmérő (d <sub>1</sub> )	Szárátmérő (d <sub>2</sub> ) mm	Fejátmérő (d <sub>k</sub> ) mm	Karhossz (l <sub>1</sub> ) mm	Magasság (h <sub>1</sub> ) mm	Fejmagasság (k) mm	Sugár (r <sub>1</sub> ) mm	Termék súlya/db g	Cikkszám	Cs.e.
M4	10,0	14	49	33,5	24,5	42	16,40	<b>5099 302 104</b>	10
M5	10,0	14	49	33,5	24,5	42	16,30	<b>5099 302 105</b>	10
M6	10,0	14	49	33,5	24,5	42	16,30	<b>5099 302 106</b>	10
M6	13,5	19	74	45,5	31,0	65	35,80	<b>5099 302 107</b>	10
M8	13,5	19	74	45,5	31,0	65	34,00	<b>5099 302 108</b>	10
M8	16,0	22	89	54,0	36,0	78	59,40	<b>5099 302 109</b>	10
M10	16,0	22	89	54,0	36,0	78	54,00	<b>5099 302 110</b>	10/25
M10	19,0	25	105	64,0	43,0	92	35,48	<b>5099 302 111</b>	10/25
M12	19,0	25	105	64,0	43,0	92	84,10	<b>5099 302 112</b>	10

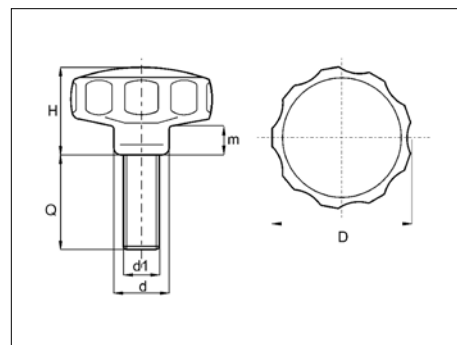
A szorítókarokat ott használják, ahol a feszítési tartomány korlátozott, vagy ahol egy konkrét feszítési értékre van szükség. A menetes betétet a fogantyúhoz egy oldható bordás kötés rögzíti. A fogantyú megemelésével (mehúzásával) a bordás kötés kiold, és a szorítókar elfordítható az optimális feszítési pozícióba. A fogantyú kioldás után automatikusan újra rögzül.

# FOGANTYÚK ÉS GOMBOK



## Marokcsavar, DIN 6336-hoz hasonló

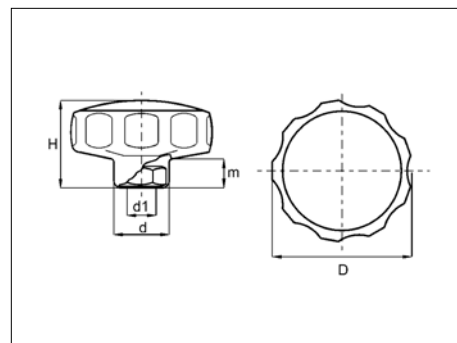
Fej alapanyaga: Poliamid  
Menet anyaga: Acél  
Menetfelület: Horganyzott  
Szín: Fekete



Menettípus x névleges átmérő (d <sub>1</sub> )	Fejátmérő (D) mm	Menethossz (Q) mm	Talpátmérő (d) mm	Magasság (H) mm	Talpmagasság (m) mm	Termék súlya/db g	Cikkszám	Cs.e.
M5	25	20	12	16	8	7,95	5099 340 520	100
M6	32	15	14	20	10	13,42	5099 340 615	50
M6	32	25	14	20	10	15,30	5099 340 625	50
M6	40	15	18	25	13	21,40	5099 340 616	10
M6	40	25	18	25	13	21,82	5099 340 626	100
M6	40	40	18	25	13	24,34	5099 340 640	50
M8	32	15	14	20	10	19,24	5099 340 815	100
M8	32	25	14	20	10	18,19	5099 340 825	100
M8	32	40	14	20	10	26,94	5099 340 840	100
M8	40	15	18	25	13	26,28	5099 340 816	50
M8	40	25	18	25	13	29,54	5099 340 826	50
M8	40	40	18	25	13	33,90	5099 340 841	50
M8	50	20	22	32	17	35,52	5099 340 820	25
M8	50	40	22	32	17	46,28	5099 340 842	25
M10	50	30	22	32	17	53,20	5099 341 030	25
M10	50	50	22	32	17	62,60	5099 341 050	25
M10	63	30	26	40	21	72,30	5099 341 031	10
M10	63	50	26	40	21	81,80	5099 341 051	10

## Marokanya, DIN 6336-hoz hasonló

Fej alapanyaga: Poliamid  
Menet anyaga: Acél  
Menetfelület: Horganyzott  
Szín: Fekete

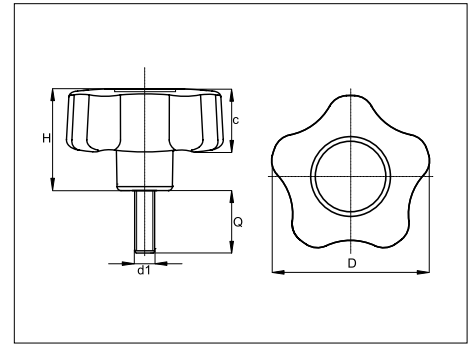


Menettípus x névleges átmérő (d <sub>1</sub> )	Fejátmérő (D) mm	Talpátmérő (d) mm	Magasság (H) mm	Talpmagasság (m) mm	Termék súlya/db g	Cikkszám	Cs.e.
M5	25	12	16	8	6,36	5099 303 120	100
M6	32	14	20	10	10,09	5099 303 160	100
M6	40	18	25	13	16,86	5099 302 161	50
M8	32	14	20	10	11,13	5099 302 181	100
M8	40	18	25	13	17,74	5099 302 182	50
M8	50	22	32	17	36,20	5099 302 183	25
M10	50	22	32	17	30,60	5099 302 113	10
M10	63	26	40	21	44,85	5099 302 114	100
M12	63	26	40	21	51,80	5099 302 120	25
M12	80	35	50	25	104,20	5099 302 121	10



## Marokcsavar

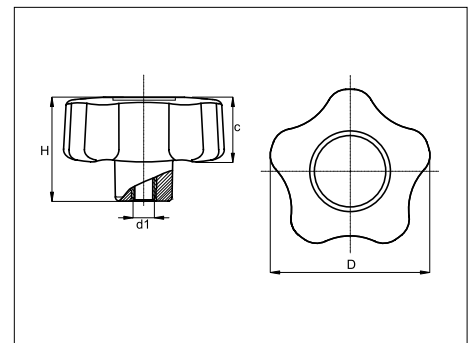
Fej alapanyaga: Poliamid  
Menet anyaga: Acél  
Menetfelület: Horganyzott  
Szín: Fekete



Menettípus x névleges átmérő (d <sub>1</sub> )	Fej átmérő (D) mm	Menethossz (Q) mm	Magasság (H) mm	Fogantyúvastagság (c) mm	Termék súlya/db g	Cikkszám	Cs.e.
M5	28	20	17	11	12,06	<b>5099 304 005</b>	100
M6	28	20	17	11	13,39	<b>5099 304 006</b>	100
M6	40	20	20	12	24,78	<b>5099 304 007</b>	50
M8	40	20	20	12	28,84	<b>5099 304 008</b>	50
M8	50	30	24	15	41,04	<b>5099 304 009</b>	25
M10	60	40	30	18	71,10	<b>5099 304 010</b>	10
M12	60	50	30	18	89,80	<b>5099 304 012</b>	10

## Marokanya

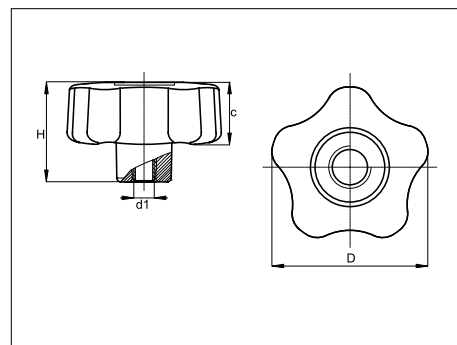
Fej alapanyaga: Poliamid  
Menet anyaga: Réz  
Menetfelület: Felületkezeletlen  
Szín: Fekete



Menettípus x névleges átmérő (d <sub>1</sub> )	Fej átmérő (D) mm	Magasság (H) mm	Vastagság (c) mm	Termék súlya/db g	Cikkszám	Cs.e.
M5	28	26	16	10,35	<b>5099 303 005</b>	100
M6	28	26	16	10,87	<b>5099 303 006</b>	100
M6	40	29	17	20,44	<b>5099 303 007</b>	50
M8	40	29	17	23,16	<b>5099 303 008</b>	50
M8	50	31	19	32,16	<b>5099 303 009</b>	25
M10	50	31	19	35,88	<b>5099 303 010</b>	25
M10	60	34	21	48,20	<b>5099 303 011</b>	10
M12	60	34	21	49,90	<b>5099 303 012</b>	10

## Marokanya átmenő menettel

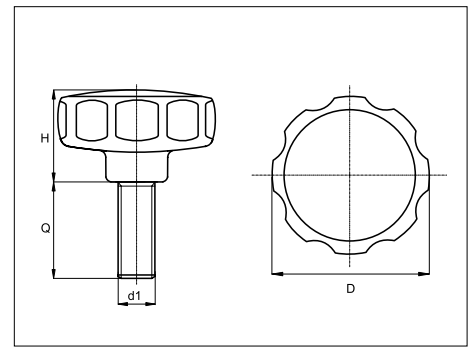
Fej alapanyaga: Poliamid  
 Menet anyaga: Réz  
 Menetfelület: Felületkezeletlen  
 Szín: Fekete



Menettípus x névleges átmérő (d <sub>1</sub> )	Fej átmérő (D) mm	Magasság (H) mm	Vastagság (c) mm	Termék súlya/db g	Cikkszám	Cs.e.
M5	28	26	16	9,38	<b>5099 303 105</b>	100
M6	28	26	16	9,89	<b>5099 303 106</b>	100
M6	40	29	17	18,30	<b>5099 303 107</b>	50
M8	40	29	17	19,00	<b>5099 303 108</b>	50
M8	50	31	19	26,64	<b>5099 303 109</b>	25
M10	50	31	19	27,76	<b>5099 303 110</b>	25
M10	60	34	21	40,30	<b>5099 303 111</b>	10
M12	60	34	21	41,28	<b>5099 303 112</b>	10

## Marokcsavar rögzített csavarral

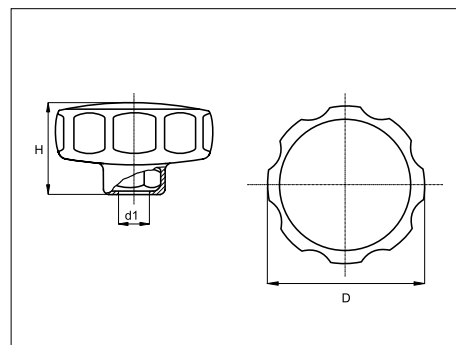
Fej alapanyaga: Poliamid  
 Menet anyaga: Acél  
 Menetfelület: Horganyzott  
 Szín: Fekete



Menettípus x névleges átmérő (d <sub>1</sub> )	Fej átmérő (D) mm	Menethossz (Q) mm	Magasság (H) mm	Termék súlya/db g	Cikkszám	Cs.e.
M5	32,5	18	23	16,00 g	5099 340 518	100
M5	32,5	28	23	16,00 g	5099 340 528	100
M5	40,0	14	26	15,72 g	5099 340 514	50
M5	40,0	23	26	16,32 g	5099 340 523	25
M5	40,0	38	26	18,84 g	5099 340 538	50
M6	32,5	18	23	14,02 g	5099 340 618	100
M6	32,5	38	23	17,48 g	5099 340 638	100
M6	40,0	14	22	16,00 g	5099 340 614	50
M6	40,0	14	26	17,28 g	5099 349 614	50
M6	40,0	23	22	14,06 g	5099 340 623	50
M6	40,0	23	26	18,70 g	5099 349 623	50
M6	40,0	38	22	13,14 g	5099 348 638	50
M6	40,0	38	26	21,78 g	5099 349 638	50
M8	32,5	14	23	18,32 g	5099 340 814	100
M8	32,5	23	23	28,00 g	5099 340 823	50
M8	32,5	33	23	23,68 g	5099 340 833	100
M8	40,0	14	26	21,60 g	5099 340 817	100
M8	40,0	23	26	24,74 g	5099 340 824	50
M8	40,0	38	26	29,36 g	5099 340 838	50
M8	50,0	14	26	24,24 g	5099 349 814	25
M8	50,0	23	26	27,28 g	5099 349 823	25
M8	50,0	38	26	31,60 g	5099 349 838	25
M8	62,0	18	35	9,04 g	5099 340 818	25
M8	62,0	28	35	42,08 g	5099 340 828	25
M8	62,0	38	35	45,18 g	5099 349 839	50
M10	50,0	18	26	34,28 g	5099 341 018	25
M10	50,0	28	26	39,56 g	5099 341 028	25
M10	50,0	43	26	46,56 g	5099 341 043	25
M10	62,0	18	35	48,12 g	5099 341 918	25
M10	62,0	28	35	54,32 g	5099 341 928	25
M10	62,0	38	35	57,16 g	5099 341 038	25

## Marokanya rögzített anyával

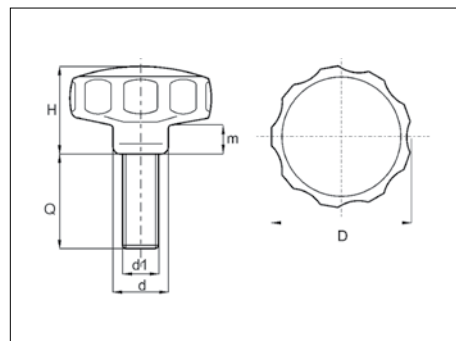
Fej alapanyaga: Poliamid  
Menet anyaga: Acél  
Menetfelület: Horganyzott  
Szín: Fekete



Menettípus x névleges átmérő (d <sub>1</sub> )	Fejátmérő (D) mm	Magasság (H) mm	Termék súlya/ db g	Cikkszám	Cs.e.
M5	32,5	23	9,29	<b>5099 303 205</b>	100
M6	32,5	23	10,45	<b>5099 303 206</b>	100
M6	40,0	22	9,68	<b>5099 303 207</b>	50
M8	40,0	22	11,74	<b>5099 303 208</b>	50
M8	50,0	26	17,56	<b>5099 303 209</b>	25
M8	62,0	35	32,00	<b>5099 303 218</b>	25
M10	50,0	26	22,88	<b>5099 303 210</b>	25
M10	62,0	35	37,96	<b>5099 303 211</b>	25

## Marokcsavar fröccsöntött csavarral

Fej alapanyaga: Poliamid  
Menet anyaga: Acél  
Menetfelület: Horganyzott  
Szín: Fekete

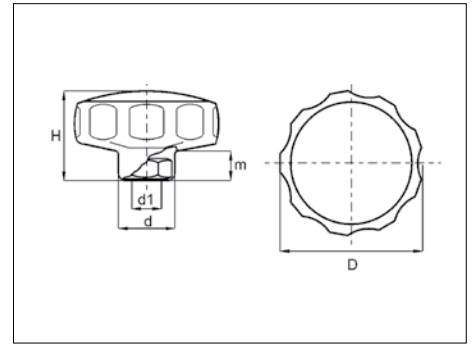


Menettípus x névleges átmérő (d <sub>1</sub> )	Fejátmérő (D) mm	Menethossz (Q) mm	Talpátmérő (d) mm	Magasság (H) mm	Talpmagasság (m) mm	Termék súlya/ db g	Cikkszám	Cs.e.
M6	30	20	17,5	20	8,5	11 805	<b>0521 36 20</b>	10
M6	30	33	17,5	20	8,5	13 880	<b>0521 36 35</b>	10
M8	40	23	18,0	24	13,0	24 100	<b>0521 38 25</b>	10
M8	40	38	18,0	24	13,0	28 850	<b>0521 38 40</b>	10
M10	50	28	23,0	32	18,0	53 700	<b>0521 310 30</b>	10
M10	50	43	23,0	32	18,0	50 000	<b>0521 310 45</b>	10
M12	62	33	24,0	40	22,0	65 620	<b>0521 312 35</b>	10
M12	62	48	24,0	40	22,0	81 000	<b>0521 312 50</b>	10



## Maroknya fröccsöntött anyagával

Fej alapanyaga: Poliamid  
Menet anyaga: Acél  
Menetfelület: Horganyzott  
Szín: Fekete

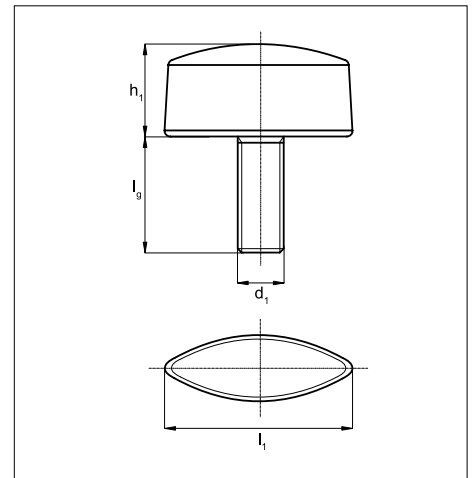


Menettípus x névleges átmérő (d <sub>1</sub> )	Fejátmérő (D) mm	Talpátmérő (d) mm	Magasság (H) mm	Talpmagasság (m) mm	Termék súlya/db g	Cikkszám	Cs.e.
M5	30	17,5	17	8,5	18 000	<b>0521 2 5</b>	10
M6	30	17,5	17	8,5	12 149	<b>0521 2 6</b>	10
M8	50	18,0	32	18,0	21 200	<b>0521 2 8</b>	10
M10	62	24,0	40	22,0	39 250	<b>0521 2 10</b>	10
M12	62	24,0	40	22,0	56 200	<b>0521 2 12</b>	10

## Szárnyas csavar

Optimális fogantyú és kiváló minőségű megjelenés a finoman lekerekített kontúroknak köszönhetően.

Fej alapanyaga: Poliamid-megerősített  
Menet anyaga: Acél  
Szín: Fekete  
ROHS-kompatibilis: Igen



Menettípus x névleges átmérő (d <sub>1</sub> )	Szárnyszélesség (l <sub>1</sub> ) mm	Szárnymagasság (h <sub>1</sub> ) mm	Menethossz (l <sub>2</sub> ) mm	Termék súlya/db g	Cikkszám	Cs.e.
M5	26	13	15	6,18	<b>5099 306 105</b>	100
M6	32	15	20	10,67	<b>5099 306 106</b>	100
M8	40	17	25	21,00	<b>5099 306 108</b>	100

## Szárnyas anya

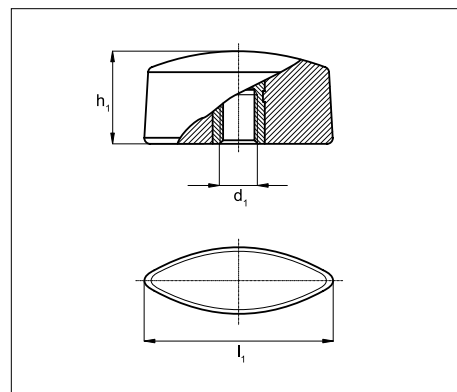
Optimális fogantyú és kiváló minőségű megjelenés a finoman lekerekített kontúroknak köszönhetően.

Fej alapanyaga: Poliamid-megerősített

Anyag anyaga: Réz

Szín: Fekete

ROHS-kompatibilis: Igen



Menettípus x névleges átmérő (d <sub>1</sub> )	Szárny szélesség (l <sub>1</sub> ) mm	Szárny magasság (h <sub>1</sub> ) mm	Termék súlya/db g	Cikkszám	Cs.e.
M5	26	13	5,31	<b>5099 305 105</b>	100
M6	26	15	8,20	<b>5099 305 106</b>	100
M8	40	17	13,51	<b>5099 305 108</b>	100

## Szárnyas markolat szerelt csavarral

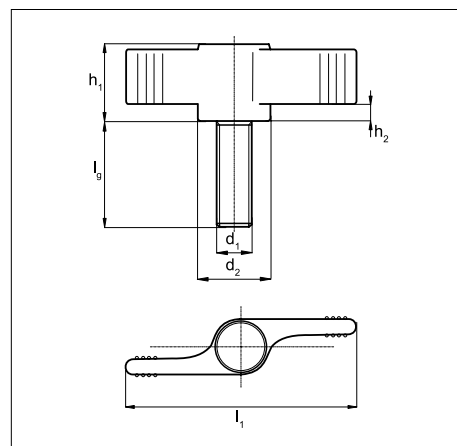
Fej alapanyaga: Poliamid

Menet anyaga: Acél

Szín: Fekete

Menetfelület: Horganyzott

ROHS-kompatibilis: Igen



Menettípus x névleges átmérő (d <sub>1</sub> )	Szárátmérő (d <sub>2</sub> ) mm	Szárny magasság (h <sub>2</sub> ) mm	Szárny szélesség (l <sub>1</sub> ) mm	Menethossz (l <sub>g</sub> ) mm	Szárny magasság (h <sub>1</sub> ) mm	Termék súlya/db g	Cikkszám	Cs.e.
M6	16	5	38	14	18	9,25	<b>5099 360 614</b>	100
M6	16	5	38	23	18	11,23	<b>5099 360 623</b>	100
M6	16	5	38	38	18	13,74	<b>5099 360 638</b>	100
M6	18	5	48	14	18	11,55	<b>5099 369 614</b>	100
M6	18	5	48	23	18	13,00	<b>5099 369 623</b>	100
M6	18	5	48	38	18	15,79	<b>5099 369 638</b>	100
M8	18	5	48	14	18	15,99	<b>5099 360 814</b>	100
M8	18	5	48	23	18	18,09	<b>5099 360 823</b>	100
M8	18	5	48	38	18	23,44	<b>5099 360 838</b>	100
M8	18	5	68	14	23	19,68	<b>5099 369 814</b>	50
M8	18	5	68	23	23	21,00	<b>5099 369 823</b>	50
M8	18	5	68	38	23	27,28	<b>5099 369 838</b>	50

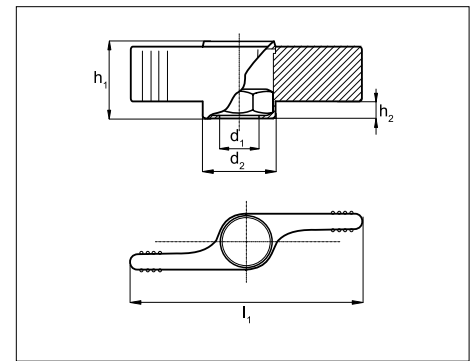
## Szárnyas markolat szerelt anyával

Fej alapanyaga: Poliamid-megerősített

Anyá anyaga: Acél

Szín: Fekete

ROHS-kompatibilis: Igen



Menettípus x névleges átmérő (d <sub>1</sub> )	Szárátmérő (d <sub>2</sub> ) mm	Szármagasság (h <sub>2</sub> ) mm	Szárny szélesség (l <sub>1</sub> ) mm	Szárny magasság (h <sub>1</sub> ) mm	Termék súlya/db g	Cikkszám	Cs.e.
M6	16	5	38	18	6,62	<b>5099 305 160</b>	100
M6	18	5	48	18	8,49	<b>5099 305 161</b>	100
M8	18	5	48	18	10,14	<b>5099 305 180</b>	100
M8	18	5	68	23	13,98	<b>5099 305 181</b>	50

## Szárnyas markolat szerelt anyával

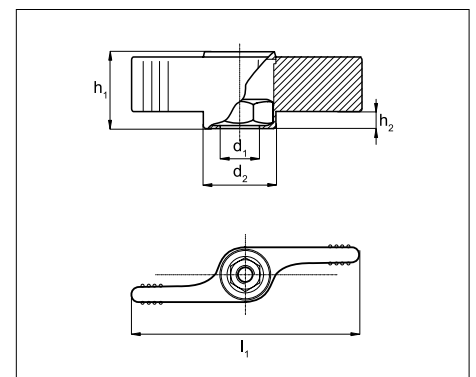
### Átmenő menettel.

Fej alapanyaga: Poliamid-megerősített

Anyá anyaga: Acél

Szín: Fekete

ROHS-kompatibilis: Igen



Menettípus x névleges átmérő (d <sub>1</sub> )	Szárátmérő (d <sub>2</sub> ) mm	Szármagasság (h <sub>2</sub> ) mm	Szárny szélesség (l <sub>1</sub> ) mm	Szárny magasság (h <sub>1</sub> ) mm	Termék súlya/db g	Cikkszám	Cs.e.
M6	16	5	38	18	6,16	<b>5099 305 261</b>	100
M6	18	5	48	18	7,75	<b>5099 305 260</b>	100
M8	18	5	48	18	9,58	<b>5099 305 280</b>	100
M8	18	5	68	23	13,02	<b>5099 305 281</b>	50

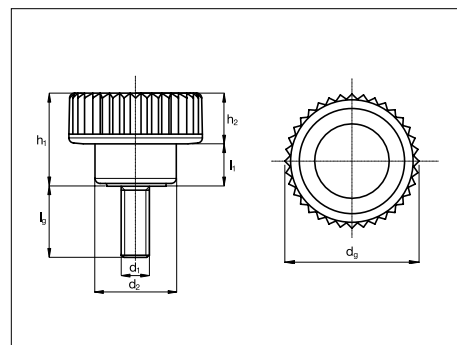
## Recézett csavar

Fej alapanyaga: Poliamid-megerősített

Menet anyaga: Acél

Szín: Fekete

ROHS-kompatibilis: Igen



Menettípus x névleges átmérő (d <sub>1</sub> )	Fogantyúátmérő (d <sub>g</sub> ) mm	Szárátmérő (d <sub>2</sub> ) mm	Teljes magasság (h <sub>1</sub> ) mm	Megfogási magasság (h <sub>2</sub> ) mm	Szármagasság (l <sub>1</sub> ) mm	Menet-hossz (l <sub>g</sub> ) mm	Termék súlya/db g	Cikkszám	Cs.e.
M5	15	10	10,5	6,0	4,5	15	4,12	5099 306 005	100
M6	21	13	15,0	8,5	6,5	20	8,22	5099 306 006	100
M6	26	16	18,0	9,5	8,5	30	12,88	5099 306 061	100
M8	26	16	18,0	9,5	8,5	20	15,69	5099 306 008	100
M8	40	25	28,0	15,5	12,5	20	31,47	5099 306 081	100
M8	40	25	28,0	15,5	12,5	40	39,33	5099 306 082	100
M10	50	30	34,0	18,5	15,5	40	59,36	5099 306 010	50
M10	50	30	34,0	18,5	15,5	40	67,98	5099 306 011	50

## Recézett anya átmenő menettel

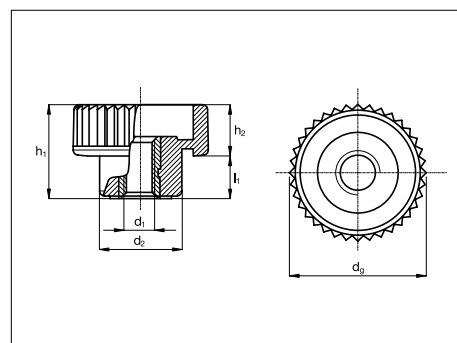
Ez a kiváló minőségű recézett anya jelentős igénybevételre készült.

Fej alapanyaga: Poliamid

Menet anyaga: Réz

Szín: Fekete

ROHS-kompatibilis: Igen



Menettípus x névleges átmérő (d <sub>1</sub> )	Fogantyúátmérő (d <sub>g</sub> ) mm	Szárátmérő (d <sub>2</sub> ) mm	Teljes magasság (h <sub>1</sub> ) mm	Megfogási magasság (h <sub>2</sub> ) mm	Szármagasság (l <sub>1</sub> ) mm	Termék súlya/db g	Cikkszám	Cs.e.
M4	15	10	10,5	6,0	4,5	2,90	5099 305 004	100
M5	21	13	15,0	8,5	6,5	5,89	5099 305 005	100
M6	26	16	18,0	9,5	8,5	8,87	5099 305 006	100
M8	32	20	23,0	12,5	10,5	16,21	5099 305 008	100
M8	40	25	28,0	15,5	12,5	29,84	5099 305 081	100
M8	50	30	34,0	18,5	15,5	45,56	5099 305 082	50
M10	50	30	34,0	18,5	15,5	48,96	5099 305 010	50



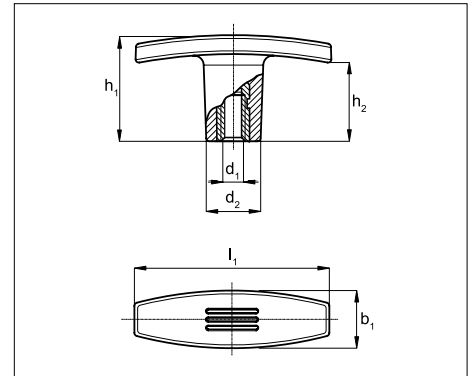
## T-fogantyú belső menettel

Fogantyú alapanyaga: Poliamid-megerősített

Menet anyaga: Réz

Szín: Fekete

ROHS-kompatibilis: Igen



Menettípus x névleges átmérő (d <sub>1</sub> )	Szárátmérő (d <sub>2</sub> ) mm	Hossz (l <sub>1</sub> ) mm	Szélesség (b <sub>1</sub> ) mm	Magasság (h <sub>1</sub> ) mm	Szármagasság (h <sub>2</sub> ) mm	Termék súlya/db g	Cikkszám	Cs.e.
M6	14	50	15	24	17	11,44	<b>5099 305 306</b>	25
M8	14	50	15	24	17	15,28	<b>5099 305 308</b>	25
M8	18	72	19	34	19	21,30	<b>5099 305 309</b>	10
M10	18	72	19	34	19	23,80	<b>5099 305 310</b>	10

## Golyós fogantyú, DIN 319

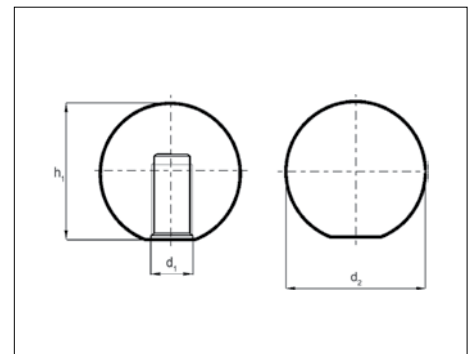
Műanyag menettel.

Anyag: Poliamid

Szín: Fekete

ROHS-kompatibilis: Igen

Alak: C



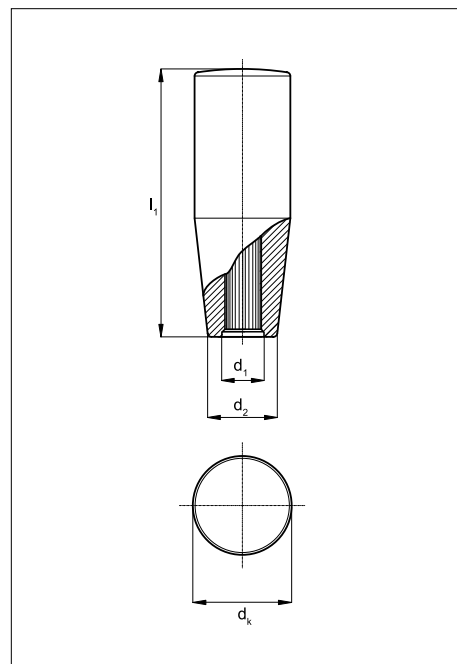
Menettípus x névleges átmérő (d <sub>1</sub> )	Külső átmérő (d <sub>2</sub> ) mm	Magasság (h <sub>1</sub> ) mm	Termék súlya/db g	Cikkszám	Cs.e.
M4	16	15,0	4,3	<b>0521 1 4</b>	25
M5	20	18,0	4,6	<b>0521 1 5</b>	100
M6	25	22,5	9,5	<b>0521 1 6</b>	25
M8	32	29,0	20,1	<b>0521 1 8</b>	10
M10	40	37,0	43,7	<b>0521 1 10</b>	10
M12	50	46,0	73,5	<b>0521 1 12</b>	10

## Hengeres fogantyú, önrögzitő

Fogantyú alapanyaga: Poliamid-megerősített

Szín: Fekete

ROHS-kompatibilis: Igen



Menettípus x névleges átmérő (d <sub>1</sub> )	Fejátmérő (d <sub>k</sub> ) mm	Szárátmérő (d <sub>2</sub> ) mm	Karhossz (l <sub>1</sub> ) mm	Termék súlya/db g	Cikkszám	Cs.e.
M8	23	19,0	65	28,5	<b>5099 307 008</b>	10
M10	26	21,0	80	42,6	<b>5099 307 010</b>	10
M12	28	22,5	90	50,7	<b>5099 307 012</b>	10

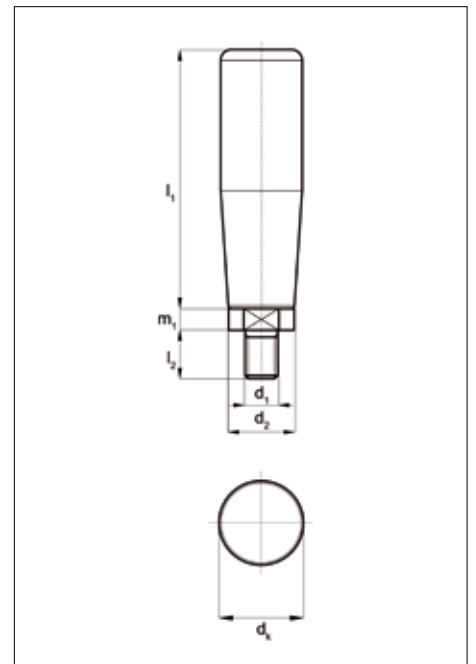
## Hengeres fogantyú külső menettel, forgó

Fogantyú alapanyaga: Poliamid-megerősített

Menet anyaga: Acél

Szín: Fekete

ROHS-kompatibilis: Igen



Menettípus x névleges átmérő (d <sub>1</sub> )	Fejáterő (d <sub>k</sub> ) mm	Száráterő (d <sub>2</sub> ) mm	Karhossz (l <sub>1</sub> ) mm	Max. becsavarási mélység (l <sub>2</sub> ) mm	Anyamagassága (m <sub>1</sub> ) mm	Kulcsnyílás mm	Termék súlya/db g	Cikkszám	Cs.e.
M6	21	17,0	55	12	5	10	48,0	<b>5099 307 106</b>	10
M8	23	17,0	65	15	6	16	65,2	<b>5099 307 108</b>	10
M10	26	20,0	80	15	7	17	95,1	<b>5099 307 110</b>	10
M10	28	22,5	90	15	7	17	111,3	<b>5099 307 111</b>	10

## Rúdfogantyú zsákfuratmenettel

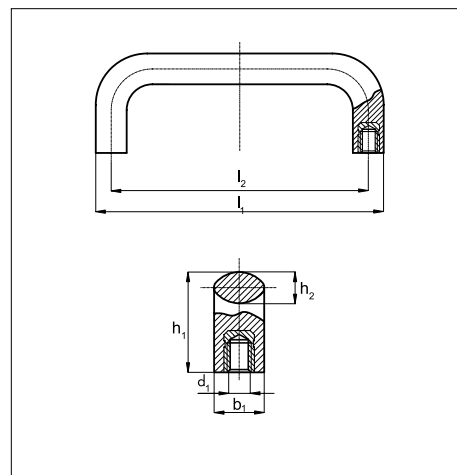
Fogantyú alapanyaga: Poliamid-megerősített

Menet anyaga: Réz

Menetfelület: Felületkezeletlen

Szín: Fekete

ROHS-kompatibilis: Igen



Menettípus x névleges átmérő (d <sub>1</sub> )	Hossz (l <sub>1</sub> ) mm	Furattávolság (l <sub>2</sub> ) mm	Szélesség (b <sub>1</sub> ) mm	Magasság (h <sub>1</sub> ) mm	Fogantyúvastagság (h <sub>2</sub> ) mm	Termék súlya/db g	Cikkszám	Cs.e.
M5	98,5	86	20	40	12,5	37 800	<b>5099 385 099</b>	10
M5	106,5	94	20	40	12,5	43 900	<b>5099 385 107</b>	10
M5	134,0	117	25	50	16,0	73 800	<b>5099 385 134</b>	10
M5	134,0	120	25	50	16,0	85 800	<b>5099 385 135</b>	10
M5	148,0	132	25	50	16,0	75 453	<b>5099 385 148</b>	10
M6	98,5	86	20	40	12,5	36 100	<b>5099 386 099</b>	10
M6	106,5	94	20	40	12,5	47 300	<b>5099 386 107</b>	10
M6	134,0	117	25	50	16,0	77 800	<b>5099 386 134</b>	10
M6	134,0	120	25	50	16,0	87 300	<b>5099 386 135</b>	10
M6	148,0	132	25	50	16,0	91 300	<b>5099 386 148</b>	10
M6	168,0	150	29	58	18,0	108 800	<b>5099 386 168</b>	10
M8	134,0	117	25	50	16,0	80 000	<b>5099 388 134</b>	10
M8	134,0	120	25	50	16,0	82 800	<b>5099 388 135</b>	10
M8	148,0	132	25	50	16,0	85 000	<b>5099 388 148</b>	10
M8	168,0	150	29	58	18,0	121 000	<b>5099 388 168</b>	10
M8	197,0	179	29	58	18,0	135 000	<b>5099 388 197</b>	10
M10	168,0	150	29	58	18,0	137 800	<b>5099 381 168</b>	10
M10	197,0	179	29	58	18,0	154 800	<b>5099 381 197</b>	10



# SZINTEZŐLÁBAK

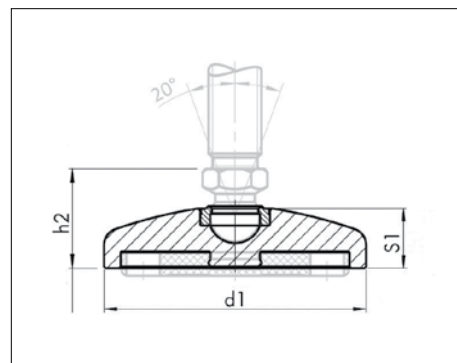


## Talp

Anyag: Üvegszál-erősítéses poliamid

Szín: Fekete

ROHS-kompatibilis: Igen



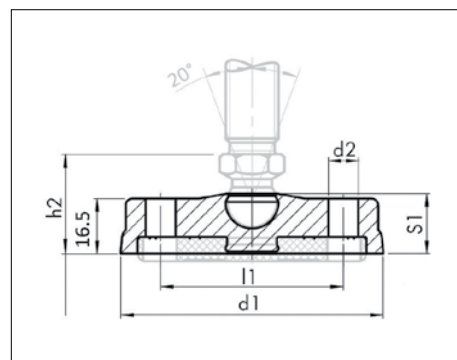
Névleges méret mm	Átmérő (d <sub>1</sub> ) mm	Min. magasság (h <sub>2</sub> ) mm	Talpvastagság (s <sub>1</sub> ) mm	Terhelhetőség kg	Termék súlya/ db g	Cikkszám	Cs.e.
40	39	29,5	18	900	13	5099 000 040	10
60	59	29,5	18	900	22	5099 000 060	10
80	79	29,5	18	900	44	5099 000 080	10
100	99	29,5	18	900	84	5099 000 100	10

## Talp, felsavartható

Anyag: Üvegszál-erősítéses poliamid

Szín: Fekete

ROHS-kompatibilis: Igen



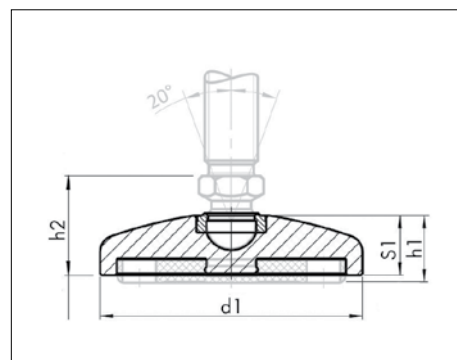
Névleges méret mm	Átmérő (d <sub>1</sub> ) mm	Furatátmérő (d <sub>2</sub> ) mm	Min. magasság (h <sub>2</sub> ) mm	Talpvastagság (s <sub>1</sub> ) mm	Terhelhetőség kg	Termék súlya/db g	Cikkszám	Cs.e.
80	79	9	29,5	18	900	46	5099 002 080	10
100	99	9	29,5	18	900	86	5099 002 100	10

## Talp csúszásgátló lappal

Anyag: Üvegszál-erősítéses poliamid

Szín: Fekete

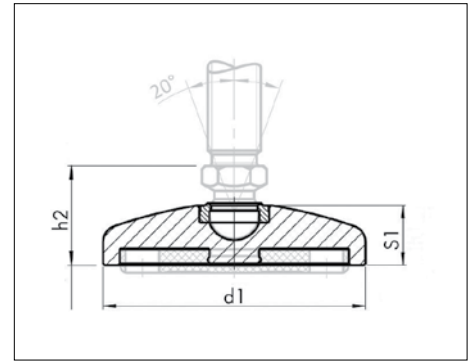
ROHS-kompatibilis: Igen



Névleges méret mm	Átmérő (d <sub>1</sub> ) mm	Magasság (h <sub>1</sub> ) mm	Min. magasság (h <sub>2</sub> ) mm	Talpvastagság (s <sub>1</sub> ) mm	Terhelhetőség kg	Termék súlya/db g	Cikkszám	Cs.e.
40	39	20	29,5	18	900	17	5099 001 040	10
60	59	20	29,5	18	900	34	5099 001 060	10
80	79	20	29,5	18	900	67	5099 001 080	10
100	99	20	29,5	18	900	121	5099 001 100	10

## Talp, cinköntvény

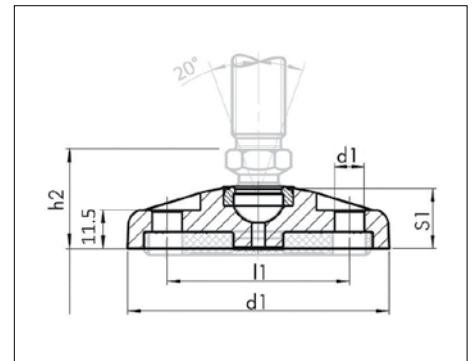
Anyag: Öntött, cink  
Szín: Fekete  
ROHS-kompatibilis: Igen



Névleges méret mm	Átmérő (d <sub>1</sub> ) mm	Min. magasság (h <sub>2</sub> ) mm	Talpvastagság (s <sub>1</sub> ) mm	Terhelhetőség kg	Termék súlya/ db g	Cikkszám	Cs.e.
40	39	29,5	18	3000	70	5099 010 040	10
60	59	29,5	18	3000	160	5099 010 060	10
80	79	29,5	18	3000	260	5099 010 080	10
100	99	29,5	18	3500	400	5099 010 100	10

## Talp, cinköntvény, felsavarható

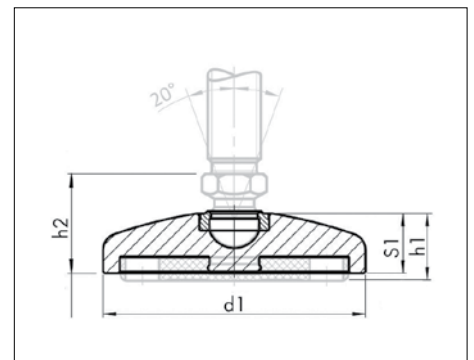
Anyag: Öntött, cink  
Szín: Fekete  
ROHS-kompatibilis: Igen



Névleges méret mm	Átmérő (d <sub>1</sub> ) mm	Furatátmérő (d <sub>2</sub> ) mm	Furatávolság (l <sub>1</sub> ) mm	Min. magasság (h <sub>2</sub> ) mm	Talpvastagság (s <sub>1</sub> ) mm	Terhelhetőség kg	Termék súlya/ db g	Cikkszám	Cs.e.
80	79	9	55	29,5	18	3000	260	5099 012 080	10
100	99	9	74	29,5	18	3500	377	5099 012 100	10

## Talp, cinköntvény, csúszásgátló lappal

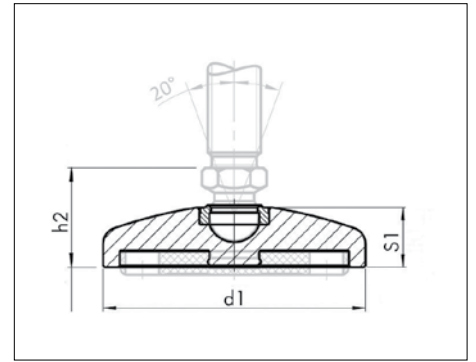
Anyag: Öntött, cink  
Szín: Fekete  
ROHS-kompatibilis: Igen



Névleges méret mm	Átmérő (d <sub>1</sub> ) mm	Magasság (h <sub>1</sub> ) mm	Min. magasság (h <sub>2</sub> ) mm	Talpvastagság (s <sub>1</sub> ) mm	Terhelhetőség kg	Termék súlya/ db g	Cikkszám	Cs.e.
40	39	20	29,5	18	3000	74	5099 011 040	10
60	59	20	29,5	18	3000	172	5099 011 060	10
80	79	20	29,5	18	3000	283	5099 011 080	10
100	99	20	29,5	18	3500	437	5099 011 100	10

## Talp

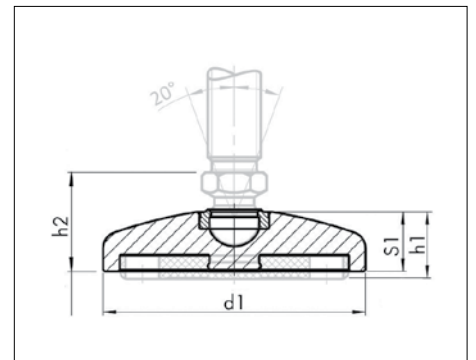
Anyag: Rozsdamentes acél  
 Szín: Fekete  
 ROHS-kompatibilis: Igen



Névleges méret mm	Átmérő ( $d_1$ ) mm	Min. magasság ( $h_2$ ) mm	Talpvastagság ( $s_1$ ) mm	Terhelhetőség kg	Termék súlya/ db g	Cikkszám	Cs.e.
40	39	29,5	18	3000	99	5099 020 040	1
60	59	29,5	18	3500	218	5099 020 060	1
100	99	29,5	18	4000	605	5099 020 100	1

## Talp csúszásgátló lappal

Anyag: Rozsdamentes acél  
 Szín: Fekete  
 ROHS-kompatibilis: Igen



Névleges méret mm	Átmérő ( $d_1$ ) mm	Magasság ( $h_1$ ) mm	Min. magasság ( $h_2$ ) mm	Talpvastagság ( $s_1$ ) mm	Terhelhetőség kg	Termék súlya/ db g	Cikkszám	Cs.e.
40	39	20	29,5	18	3000	103	5099 021 040	1
80	79	20	29,5	18	3500	403	5099 021 080	1
100	99	20	29,5	18	4000	642	5099 021 100	1

A talpakhoz való menetes szárak a 25. oldalon találhatóak. Bármely menetes szár kombinálható bármely talppal.

## Menetes szár gömbcsuklóval

Menetes szár csuklós szintezőlábakhoz.

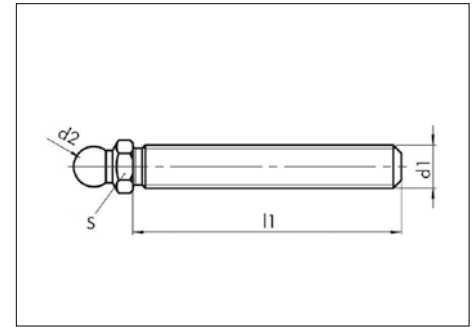
Kihajtási tartomány:  $\pm 20^\circ$

Anyag: Acél

Felület: Horganyzott

Menettípus: Metrikus menet

ROHS-kompatibilis: Igen



Menettípus x névleges átmérő (d <sub>1</sub> )	Golyóátmérő (d <sub>2</sub> ) mm	Hossz (l <sub>1</sub> ) mm	Kulcsnyílás (s) mm	Terhelhetőség kg	Termék súlya/db g	Cikkszám	Cs.e.
M8	15	25	14	350	31,1	5099 408 025	10
M8	15	40	14	350	36,0	5099 408 040	10
M8	15	80	14	350	48,4	5099 408 080	10
M10	15	45	14	470	45,1	5099 410 045	10
M10	15	70	14	470	57,5	5099 410 070	10
M10	15	90	14	470	66,8	5099 410 090	10
M12	15	66	14	770	69,3	5099 412 066	10
M12	15	100	14	770	94,2	5099 412 100	10
M12	15	125	14	770	110,7	5099 412 125	10
M16	15	66	17	1450	112,7	5099 416 066	10
M16	15	100	17	1450	157,4	5099 416 100	10
M16	15	125	17	1450	189,5	5099 416 125	10
M16	15	150	17	1450	223,3	5099 416 150	10

## Menetes szár gömbcsuklóval

Menetes szár csuklós szintezőlábakhoz.

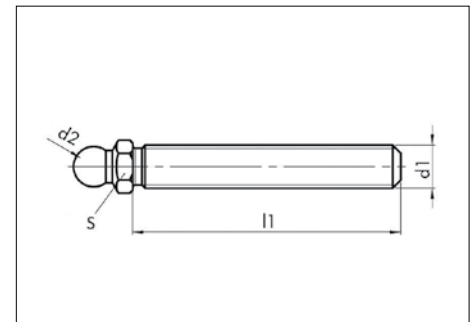
Kihajtási tartomány:  $\pm 20^\circ$

Anyag: Rozsdamentes acél

Felület: Felületkezeletlen

Menettípus: Metrikus menet

ROHS-kompatibilis: Igen



Menettípus x névleges átmérő (d <sub>1</sub> )	Golyóátmérő (d <sub>2</sub> ) mm	Hossz (l <sub>1</sub> ) mm	Kulcsnyílás (s) mm	Terhelhetőség kg	Termék súlya/db g	Cikkszám	Cs.e.
M8	15	40	14	350	57,5	5099 508 040	10
M8	15	80	14	350	48,8	5099 508 080	10
M10	15	45	14	470	46,2	5099 510 045	10
M10	15	70	14	470	58,5	5099 510 070	10
M10	15	90	14	470	68,1	5099 510 090	10
M12	15	66	14	770	70,5	5099 512 066	10
M12	15	100	14	770	96,1	5099 512 100	10
M12	15	125	14	770	113,1	5099 512 125	10
M16	15	66	17	1450	113,2	5099 516 066	10
M16	15	100	17	1450	159,2	5099 516 100	10
M16	15	125	17	1450	192,6	5099 516 125	10

# RÖGZÍTŐCSAVAROK



016042-01  
185

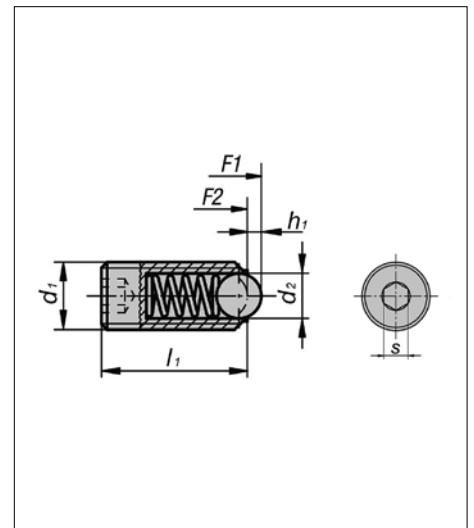


## Rugós hernyócsavar, golyó

Persely anyaga: Acél  
 Golyó anyaga: Acél  
 Rugó anyaga: Acél  
 ROHS-kompatibilis: Igen

### Megjegyzés:

Két különböző verzió létezik:  
 normál rugóerő és megnövelt rugóerő.  
 A rugóerővel kapcsolatban tekintse meg a  
 műszaki leírást.



Menettípus x névleges átmérő (d <sub>1</sub> )	Hossz (l <sub>1</sub> )	Golyóátmérő (d <sub>2</sub> ) mm	Golyómagasság (h <sub>1</sub> ) mm	Belső hajtás (s)	Kezdeti rugóerő (F <sub>1</sub> ) N	Végző rugóerő (F <sub>2</sub> ) N	Verzió	Termék súlya/db g	Cikkszám	Cs.e.
M4	10	2,5	0,8	IS2	4	10	Standard	0,46	<b>5099 101 004</b>	25
M4	10	2,5	0,8	IS2	12	22	Megerősített	0,46	<b>5099 101 104</b>	25
M5	14	3,0	0,9	IS2.5	6	10	Standard	1,27	<b>5099 101 005</b>	25
M5	14	3,0	0,9	IS2.5	19	30	Megerősített	1,27	<b>5099 101 105</b>	25
M6	15	3,5	1,0	IS3	9	13	Standard	2,00	<b>5099 101 006</b>	25
M6	15	3,5	1,0	IS3	28	40	Megerősített	2,00	<b>5099 101 106</b>	25
M8	18	5,0	1,5	IS4	15	30	Standard	4,00	<b>5099 101 008</b>	25
M8	18	5,0	1,5	IS4	47	73	Megerősített	4,00	<b>5099 101 108</b>	25
M10	23	6,0	2,0	IS5	20	35	Standard	8,00	<b>5099 101 010</b>	25
M10	23	6,0	2,0	IS5	66	100	Megerősített	8,00	<b>5099 101 110</b>	25
M12	26	8,0	2,5	IS6	30	55	Standard	12,00	<b>5099 101 012</b>	10
M12	26	8,0	2,5	IS6	66	120	Megerősített	12,00	<b>5099 101 112</b>	10
M16	33	10,0	3,5	IS8	65	125	Standard	31,00	<b>5099 101 016</b>	10
M16	33	10,0	3,5	IS8	90	180	Megerősített	31,00	<b>5099 101 116</b>	10
M20	43	12,0	4,5	IS10	80	160	Standard	64,00	<b>5099 101 020</b>	5
M20	43	12,0	4,5	IS10	115	240	Megerősített	64,00	<b>5099 101 120</b>	5
M24	48	15,0	5,5	IS12	130	270	Megerősített	100,00	<b>5099 101 124</b>	5

A rugós hernyócsavarok rögzítésre, valamint leszorító és kiemelő csapokként használatosak.



## Rugós hernyócsavar, golyó

Persely anyaga: A1 rozsdamentes acél

Golyó anyaga: Rozsdamentes acél

Rugó anyaga: Rozsdamentes acél

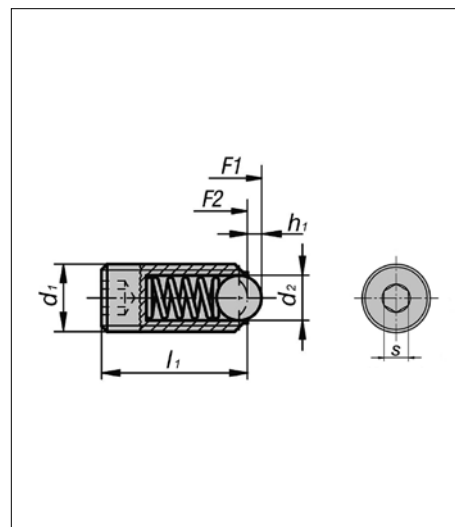
ROHS-kompatibilis: Igen

### Megjegyzés:

Két különböző verzió létezik:

normál rugóerő és megnövelt rugóerő.

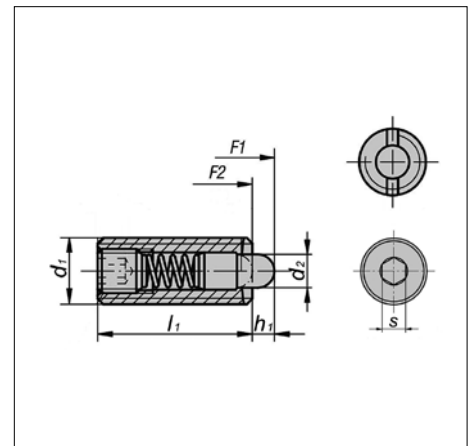
A rugóerővel kapcsolatban tekintse meg a műszaki leírást.



Menettípus x névleges átmérő (d <sub>1</sub> )	Hossz (l <sub>1</sub> )	Golyóátmérő (d <sub>2</sub> ) mm	Golyómagasság (h <sub>1</sub> ) mm	Belső hajtás (s)	Kezdeti rugóerő (F <sub>1</sub> ) N	Végső rugóerő (F <sub>2</sub> ) N	Verzió	Termék súlya/db g	Cikkszám	Cs.e.
M4	10	2,5	0,8	IS2	4	10	Standard	0,46	<b>5099 201 004</b>	10
M4	10	2,5	0,8	IS2	12	22	Megerősített	0,46	<b>5099 201 104</b>	10
M5	14	3,0	0,9	IS2.5	6	11	Standard	1,27	<b>5099 201 005</b>	10
M5	14	3,0	0,9	IS2.5	19	30	Megerősített	1,27	<b>5099 201 105</b>	10
M6	15	3,5	1,0	IS3	9	13	Standard	2,00	<b>5099 201 006</b>	10
M6	15	3,5	1,0	IS3	28	40	Megerősített	2,00	<b>5099 201 106</b>	10
M8	18	5,0	1,5	IS4	15	30	Standard	4,00	<b>5099 201 008</b>	10
M8	18	5,0	1,5	IS4	47	73	Megerősített	4,00	<b>5099 201 108</b>	10
M10	23	6,0	2,0	IS5	20	35	Standard	8,00	<b>5099 201 010</b>	10
M10	23	6,0	2,0	IS5	66	100	Megerősített	8,00	<b>5099 201 110</b>	10
M12	26	8,0	2,5	IS6	30	55	Standard	11,04	<b>5099 201 012</b>	5
M12	26	8,0	2,5	IS6	66	120	Megerősített	12,00	<b>5099 201 112</b>	5
M16	33	10,0	3,5	IS8	65	125	Standard	31,00	<b>5099 201 016</b>	5
M16	33	10,0	3,5	IS8	90	180	Megerősített	31,00	<b>5099 201 116</b>	5
M20	43	12,0	4,5	IS10	80	160	Standard	64,00	<b>5099 201 020</b>	1
M20	43	12,0	4,5	IS10	115	240	Megerősített	64,00	<b>5099 201 120</b>	1
M24	48	15,0	5,5	IS12	130	270	Megerősített	100,00	<b>5099 201 124</b>	1

## Rugós hernyócsavar, tolócsap

Persely anyaga: Acél  
 Csap anyaga: Acél  
 Rugó anyaga: Acél  
 Verzió: Megerősített  
 ROHS-kompatibilis: Igen



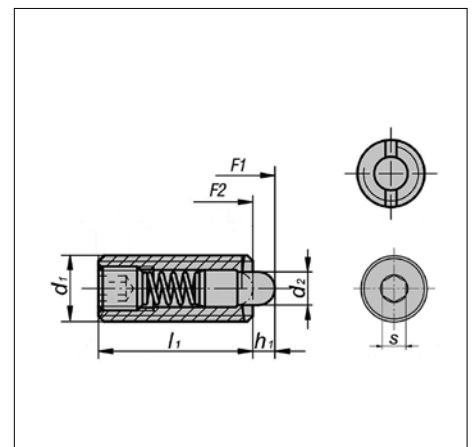
Menettípus x névleges átmérő (d <sub>1</sub> )	Hossz (l <sub>1</sub> ) mm	Csapátmérő (d <sub>2</sub> ) mm	Csapmagasság (h <sub>1</sub> ) mm	Belső hajtás (s)	Kezdeti rugóerő (F <sub>1</sub> ) N	Végző rugóerő (F <sub>2</sub> ) N	Termék súlya/db g	Cikkszám	Cs.e.
M6	20	2,7	2,5	IS2	14	37	2,5	<b>5099 101 306</b>	25
M8	22	3,5	3,0	IS2.5	22	65	6,0	<b>5099 101 308</b>	10
M10	22	4,0	3,0	IS3	19	70	9,0	<b>5099 101 310</b>	10
M12	28	6,0	4,0	IS4	25	85	16,0	<b>5099 101 312</b>	10
M16	32	7,5	5,0	IS5	60	150	35,0	<b>5099 101 316</b>	10
M20	40	10,0	7,0	IS6	75	190	66,3	<b>5099 101 320</b>	5
M24	52	12,0	10,8	IS8	95	240	122,2	<b>5099 101 324</b>	5

## Rugós hernyócsavar, tolócsap

Persely anyaga: Rozsdamentes acél  
 Csap anyaga: C1 rozsdamentes acél  
 Rugó anyaga: Rozsdamentes acél  
 ROHS-kompatibilis: Igen

### Megjegyzés:

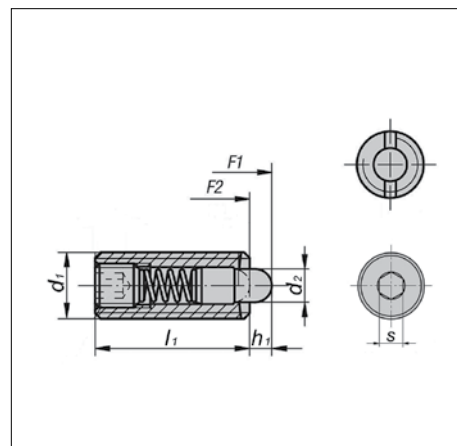
Két különböző verzió létezik:  
 normál rugóerő és megnövelt rugóerő.  
 A rugóerővel kapcsolatban tekintse meg a műszaki leírást.



Menettípus x névleges átmérő (d <sub>1</sub> )	Hossz (l <sub>1</sub> )	Csapátmérő (d <sub>2</sub> ) mm	Csapmagasság (h <sub>1</sub> ) mm	Belső hajtás (s)	Kezdeti rugóerő (F <sub>1</sub> ) N	Végző rugóerő (F <sub>2</sub> ) N	Verzió	Termék súlya/db g	Cikkszám	Cs.e.
M4	15	1,5	1,5	IS1.3	5	16	Standard	0,8	<b>5099 201 204</b>	10
M5	18	2,4	2,3	IS1.5	5	17	Standard	1,3	<b>5099 201 205</b>	10
M6	20	2,7	2,5	IS2	6	17	Standard	2,5	<b>5099 201 206</b>	10
M6	20	2,7	2,5	IS2	11	35	Megerősített	2,5	<b>5099 201 306</b>	10
M8	22	3,5	3,0	IS2.5	7	29	Standard	6,0	<b>5099 201 208</b>	10
M8	22	3,5	3,0	IS2.5	15	48	Megerősített	6,0	<b>5099 201 308</b>	10
M10	22	4,0	3,0	IS3	8	31	Standard	9,0	<b>5099 201 210</b>	5
M10	22	4,0	3,0	IS3	15	58	Megerősített	9,0	<b>5099 201 310</b>	5
M12	28	6,0	4,0	IS4	10	47	Standard	16,0	<b>5099 201 212</b>	5
M12	28	6,0	4,0	IS4	19	74	Megerősített	16,0	<b>5099 201 312</b>	5
M16	32	7,5	5,0	IS5	45	100	Standard	35,0	<b>5099 201 216</b>	5

## Rugós hernyócsavar, tolócsap

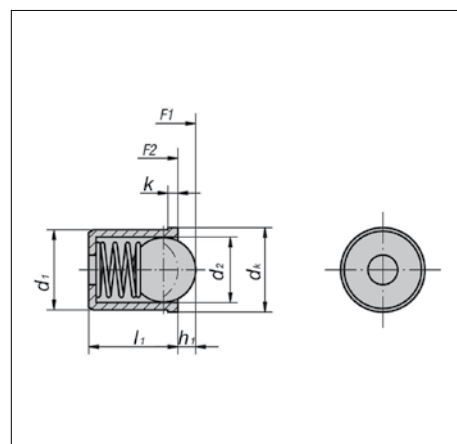
Persely anyaga: Acél  
 Csap anyaga: POM (polioximetilén)  
 Rugó anyaga: Acél  
 Verzió: Standard  
 ROHS-kompatibilis: Igen



Menettípus x névleges átmérő (d <sub>1</sub> )	Hossz (l <sub>1</sub> ) mm	Csapátmérő (d <sub>2</sub> ) mm	Csapmagasság (h <sub>1</sub> ) mm	Belső hajtás (s)	Kezdeti rugóerő (F <sub>1</sub> ) N	Végző rugóerő (F <sub>2</sub> ) N	Termék súlya/db g	Cikkszám	Cs.e.
M4	15	1,5	1,5	IS1.3	5	16	0,8	<b>5099 101 404</b>	25
M5	18	2,4	2,3	IS1.5	6	20	1,3	<b>5099 101 405</b>	25
M6	20	2,7	2,5	IS2	7	20	2,5	<b>5099 101 406</b>	25
M8	22	3,5	3,0	IS2.5	9	35	6,0	<b>5099 101 408</b>	10
M10	22	4,0	3,0	IS3	9	35	9,0	<b>5099 101 410</b>	10
M12	28	6,0	4,0	IS4	10	55	16,0	<b>5099 101 412</b>	10
M16	32	7,5	5,0	IS5	45	100	35,0	<b>5099 101 416</b>	10

## Rugós elem, sima verzió

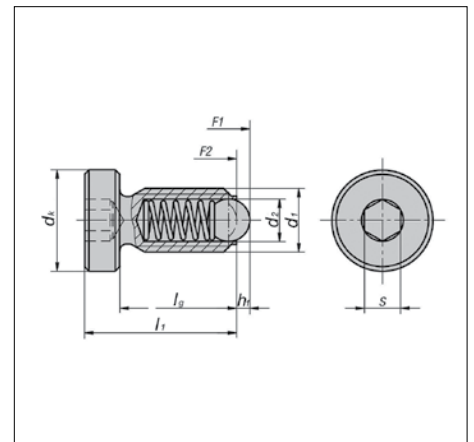
Persely anyaga: Rozsdamentes acél  
 Rugó anyaga: Rozsdamentes acél  
 Golyó anyaga: Rozsdamentes acél  
 Standard verzió  
 ROHS-kompatibilis: Igen



Névleges átmérő (d <sub>1</sub> ) mm	Hossz (l <sub>1</sub> ) mm	Golyóátmérő (d <sub>2</sub> ) mm	Fejátmérő (d <sub>k</sub> ) mm	Golyómagasság (h <sub>1</sub> ) mm	Fejmagasság (k) mm	Kezdeti rugóerő (F <sub>1</sub> ) N	Végző rugóerő (F <sub>2</sub> ) N	Termék súlya/db g	Cikkszám	Cs.e.
4	5	3,0	4,6	0,8	1	3	7	0,30	<b>5099 201 404</b>	50
5	6	4,0	5,6	1,0	1	4	7	0,60	<b>5099 201 405</b>	50
6	7	5,0	6,5	1,5	1	6	12	1,20	<b>5099 201 406</b>	50
8	9	6,5	8,5	1,8	1	6	12	2,62	<b>5099 201 408</b>	50

## Rugós csavar, fejjel

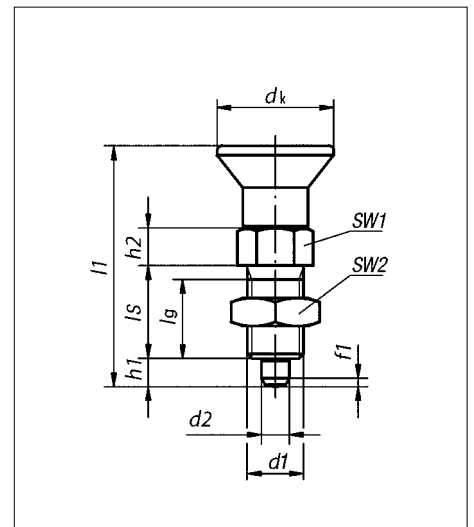
Persely anyaga: Acél  
Rugó anyaga: Acél  
ROHS-kompatibilis: Igen



Menettípus x névleges átmérő (d <sub>1</sub> )	Hossz (l <sub>1</sub> ) mm	Golyóátmérő (d <sub>2</sub> ) mm	Golyómagasság (h <sub>1</sub> ) mm	Fejátmérő (d <sub>k</sub> ) mm	Menethossz (l <sub>g</sub> ) mm	Belső hajtás (s)	Kezdeti rugóerő (F <sub>1</sub> ) N	Végző rugóerő (F <sub>2</sub> ) N	Termék súlya/db g	Cikkszám	Cs.e.
M6	16	3,5	1,0	10	12	IS3	9	13	4	<b>5099 101 506</b>	10
M8	21	5,0	1,5	13	16	IS4	15	30	9	<b>5099 101 508</b>	10
M10	26	6,0	2,0	16	20	IS5	20	35	17	<b>5099 101 510</b>	10
M12	32	8,0	2,5	18	25	IS6	30	55	28	<b>5099 101 512</b>	10

## Rögzítőcsavar gombamarkolattal, finom menet

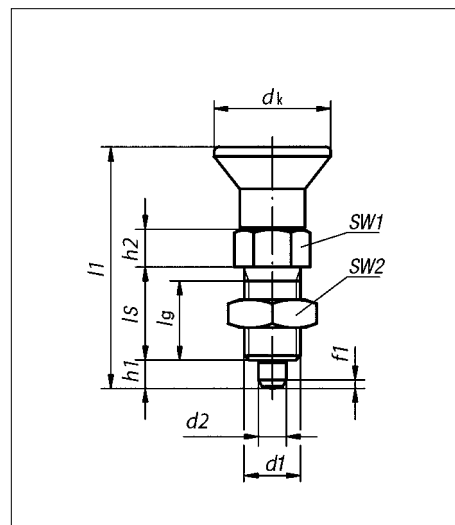
Alak: B rögzítőhorony nélkül, rögzítőanyával  
Anyag: Acél  
Markolat alapanyaga: Hőre lágyuló műanyag  
Csap anyaga: Edzett acél  
Hajtástípus: Külső hatlap  
ROHS-kompatibilis: Igen



Cikkszám	5099 102 003	5099 102 004	5099 102 005	5099 102 006
Csomagolási egység	1	1	1	1
Menettípus x névleges átmérő x menetemelkedés (d <sub>1</sub> )	M6 x 0,75	M8 x 1,0	M10 x 1,0	M12 x 1,5
Letörés (f <sub>1</sub> )	0,8 mm	1 mm	1,3 mm	1,8 mm
Menetemelkedés	0,75 mm	1 mm	1 mm	1,5 mm
Csapátmérő (d <sub>2</sub> )	3 mm	4 mm	5 mm	6 mm
Fejátmérő (d <sub>k</sub> )	14 mm	18 mm	21 mm	25 mm
Hossz (l <sub>1</sub> )	31,5 mm	38,5 mm	43,5 mm	51,7 mm
Szármagasság (l <sub>s</sub> )	12 mm	15 mm	17 mm	20 mm
Menethossz (l <sub>g</sub> )	10 mm	13 mm	15 mm	17 mm
Magasság (h <sub>1</sub> )	3,5 mm	4 mm	5 mm	6 mm
Anyamagassága (h <sub>2</sub> )	5 mm	6 mm	7 mm	8 mm
Kulcsnyílás, 1	8 mm	10 mm	13 mm	14 mm
Kulcsnyílás, 2	10 mm	13 mm	17 mm	19 mm
Kezdeti rugóerő (F <sub>1</sub> )	4,5 N	6 N	5 N	6 N
Végző rugóerő (F <sub>2</sub> )	10 N	12 N	12 N	14 N

## Rögzítőcsavar gombamarkolattal, finom menet

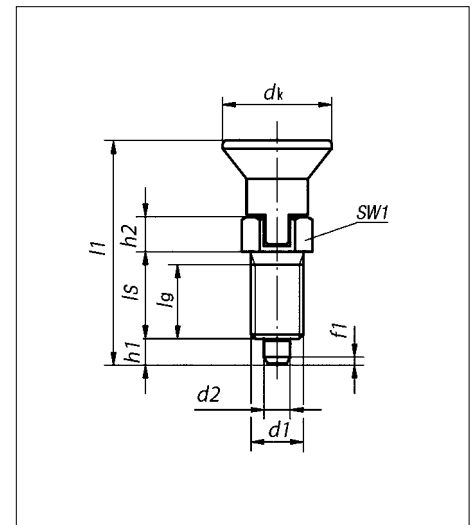
Alak: B rögzítőhorony nélkül, rögzítőanyával  
 Anyag: Rozsdamentes acél  
 Markolat alapanyaga: Hőre lágyuló műanyag  
 Csap anyaga: Rozsdamentes acél  
 Hajtástípus: Külső hatlap  
 ROHS-kompatibilis: Igen



Cikkszám	5099 202 003	5099 202 004	5099 202 005	5099 202 006
Csomagolási egység	1	1	1	1
Menettípus x névleges átmérő x menetemelkedés (d <sub>1</sub> )	M6 x 0,75	M8 x 1,0	M10 x 1,0	M12 x 1,5
Letörés (f <sub>1</sub> )	0,8 mm	1 mm	1,3 mm	1,8 mm
Menetemelkedés	0,75 mm	1 mm	1 mm	1,5 mm
Csapátmérő (d <sub>2</sub> )	3 mm	4 mm	5 mm	6 mm
Fejátmérő (d <sub>k</sub> )	14 mm	18 mm	21 mm	25 mm
Hossz (l <sub>1</sub> )	31,5 mm	38,5 mm	43,5 mm	51,7 mm
Szármagasság (l <sub>s</sub> )	12 mm	15 mm	17 mm	20 mm
Menethossz (l <sub>g</sub> )	10 mm	13 mm	15 mm	17 mm
Magasság (h <sub>1</sub> )	3,5 mm	4 mm	5 mm	6 mm
Anyamagassága (h <sub>2</sub> )	5 mm	6 mm	7 mm	8 mm
Kulcsnyílás, 1	8 mm	10 mm	13 mm	14 mm
Kulcsnyílás, 2	10 mm	13 mm	17 mm	19 mm
Kezdeti rugóerő (F <sub>1</sub> )	4,5 N	6 N	5 N	6 N
Végső rugóerő (F <sub>2</sub> )	10 N	12 N	12 N	14 N

## Rögzítőcsavar gombamarkolattal, finom menet

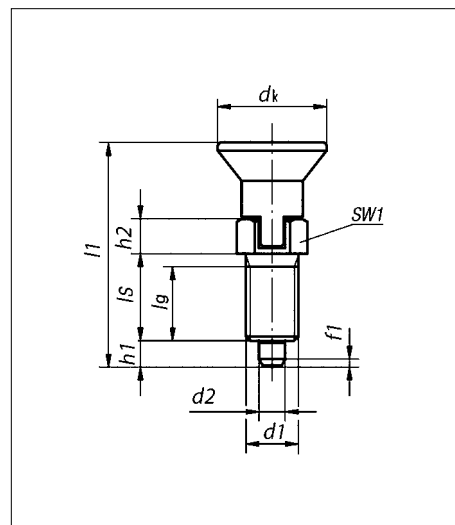
Alak: C rögzítőhorony nélkül, rögzítőanyával  
 Anyag: Acél  
 Markolat alapanyaga: Hőre lágyuló műanyag  
 Csap anyaga: Edzett acél  
 Hajtástípus: Külső hatlap  
 ROHS-kompatibilis: Igen



Cikkszám	5099 102 403	5099 102 404	5099 102 405	5099 102 406
Csomagolási egység	1	1	1	1
Menettípus x névleges átmérő x menetemelkedés (d <sub>1</sub> )	M6 x 0,75	M8 x 1,0	M10 x 1,0	M12 x 1,5
Letörés (f <sub>1</sub> )	0,8 mm	1 mm	5 mm	1,8 mm
Menetemelkedés	0,75 mm	1 mm	1 mm	1,5 mm
Csapátmérő (d <sub>2</sub> )	3 mm	4 mm	5 mm	6 mm
Fejátmérő (d <sub>k</sub> )	14 mm	18 mm	21 mm	25 mm
Hossz (l <sub>1</sub> )	31,5 mm	38,5 mm	43,5 mm	51,7 mm
Szármagasság (l <sub>2</sub> )	12 mm	15 mm	17 mm	20 mm
Menethossz (l <sub>g</sub> )	10 mm	13 mm	15 mm	17 mm
Magasság (h <sub>1</sub> )	3,5 mm	4 mm	5 mm	6 mm
Anyamagassága (h <sub>2</sub> )	5 mm	6 mm	7 mm	8 mm
Kulcsnyílás, l	8 mm	10 mm	13 mm	14 mm
Kezdeti rugóerő (F <sub>1</sub> )	4,5 N	6 N	5 N	6 N
Végő rugóerő (F <sub>2</sub> )	10 N	12 N	12 N	14 N

## Rögzítőcsavar gombamarkolattal, finom menet

Alak: C rögzítőhorony nélkül, rögzítőanyával  
 Anyag: Rozsdamentes acél  
 Markolat alapanyaga: Hőre lágyuló műanyag  
 Csap anyaga: Rozsdamentes acél  
 Hajtástípus: Külső hatlap  
 ROHS-kompatibilis: Igen



Cikkszám	5099 202 103	5099 202 104	5099 202 105	5099 202 106
Csomagolási egység	1	1	1	1
Menettípus x névleges átmérő x menetemelkedés (d <sub>1</sub> )	M6 x 0,75	M8 x 1,0	M10 x 1,0	M12 x 1,5
Letörés (f <sub>1</sub> )	0,8 mm	1 mm	1,3 mm	1,8 mm
Menetemelkedés	0,75 mm	1 mm	1 mm	1,5 mm
Csapátmérő (d <sub>2</sub> )	3 mm	4 mm	5 mm	6 mm
Fejátmérő (d <sub>k</sub> )	14 mm	18 mm	21 mm	25 mm
Hossz (l <sub>1</sub> )	31,5 mm	38,5 mm	43,5 mm	51,7 mm
Szármagasság (l <sub>2</sub> )	12 mm	15 mm	17 mm	20 mm
Menethossz (l <sub>3</sub> )	10 mm	13 mm	15 mm	17 mm
Magasság (h <sub>1</sub> )	3,5 mm	4 mm	5 mm	6 mm
Anyamagassága (h <sub>2</sub> )	5 mm	6 mm	7 mm	8 mm
Kulcsnyílás, l	8 mm	10 mm	13 mm	14 mm
Kezdeti rugóerő (F <sub>1</sub> )	4,5 N	6 N	5 N	6 N
Végző rugóerő (F <sub>2</sub> )	10 N	12 N	12 N	14 N



## Rögzítőcsavar, gombamarkolat, rövid verzió

### Finom menettel.

Alak: B rögzítőhorony nélkül, rögzítőanyával

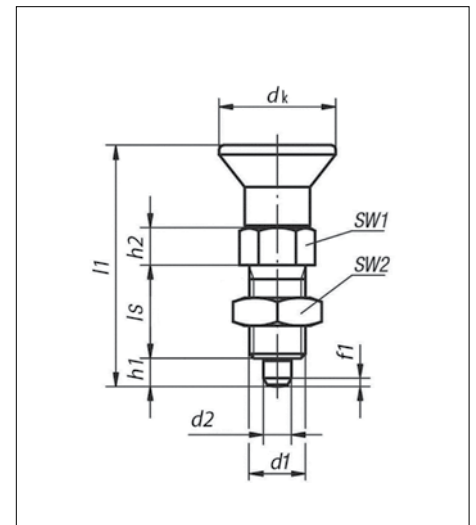
Anyag: Acél

Markolat alapanyaga: Hőre lágyuló műanyag

Csap anyaga: Edzett acél

Hajtástípus: Külső hatlap

ROHS-kompatibilis: Igen



Cikkszám	5099 102 106	5099 102 108
Csomagolási egység	1	1
Menettípus x névleges átmérő x menetemelkedés (d <sub>1</sub> )	M12 x 1,5	M16 x 1,5
Letörés (f <sub>1</sub> )	1,8 mm	2,3 mm
Menetemelkedés	1,5 mm	1,5 mm
Csapátmérő (d <sub>2</sub> )	6 mm	8 mm
Fejátmérő (d <sub>k</sub> )	25 mm	33 mm
Hossz (l <sub>1</sub> )	41,7 mm	54 mm
Szármagasság (l <sub>2</sub> )	10 mm	12 mm
Magasság (h <sub>1</sub> )	8 mm	10 mm
Anyamagassága (h <sub>2</sub> )	6 mm	8 mm
Kulcsnyílás, 1	14 mm	19 mm
Kulcsnyílás, 2	19 mm	24 mm
Kezdeti rugóerő (F <sub>1</sub> )	6 N	14 N
Végső rugóerő (F <sub>2</sub> )	14 N	28 N

## Rögzítőcsavar, gombamarkolat, rövid verzió

### Finom menettel.

Alak: B rögzítőhorony nélkül, rögzítőanyával

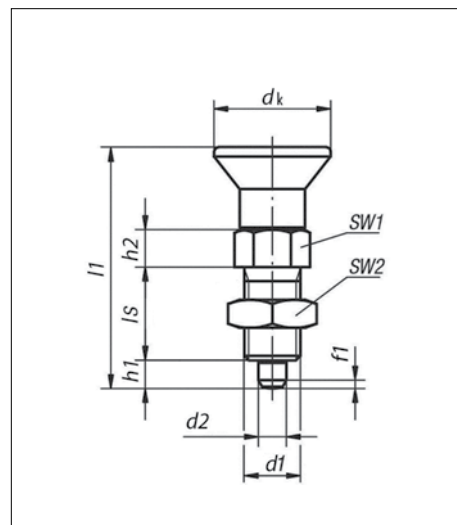
Anyag: Rozsdamentes acél

Markolat alapanyaga: Hőre lágyuló műanyag

Csap anyaga: Rozsdamentes acél

Hajtástípus: Külső hatlap

ROHS-kompatibilis: Igen



Cikkszám	5099 202 206	5099 202 208
Csomagolási egység	1	1
Menettípus x névleges átmérő x menetemelkedés (d <sub>1</sub> )	M12 x 1,5	M16 x 1,5
Letörés (f <sub>1</sub> )	1,8 mm	2,3 mm
Menetemelkedés	1,5 mm	1,5 mm
Csapátmérő (d <sub>2</sub> )	6 mm	8 mm
Fejátmérő (d <sub>k</sub> )	25 mm	33 mm
Hossz (l <sub>1</sub> )	41,7 mm	54 mm
Szármagasság (l <sub>2</sub> )	10 mm	12 mm
Magasság (h <sub>1</sub> )	6 mm	8 mm
Anyamagassága (h <sub>2</sub> )	8 mm	10 mm
Kulcsnyílás, 1	14 mm	19 mm
Kulcsnyílás, 2	19 mm	24 mm
Kezdeti rugóerő (F <sub>1</sub> )	6 N	14 N
Végső rugóerő (F <sub>2</sub> )	14 N	28 N

## Rögzítőcsavar kulcsgyűrűvel, finom menet

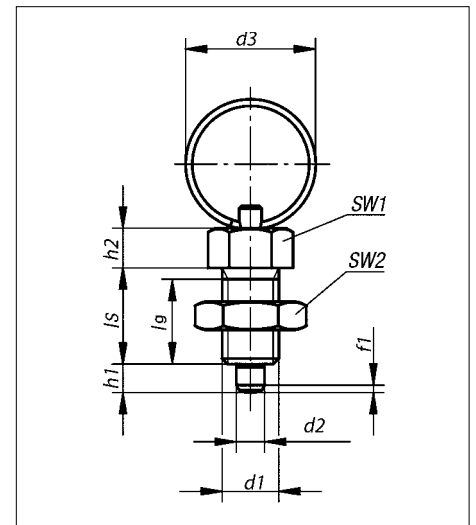
S alak rögzítőanyával

Anyag: Acél

Csap anyaga: Edzett acél

Hajtástípus: Külső hatlap

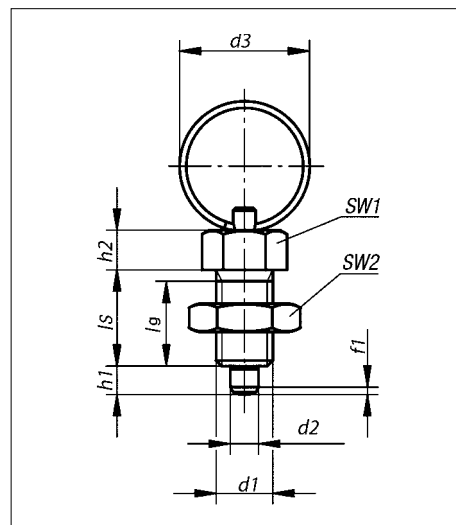
ROHS-kompatibilis: Igen



Cikkszám	5099 102 204	5099 102 205	5099 102 206
Csomagolási egység	1	1	1
Menettípus x névleges átmérő x menetemelkedés ( $d_1$ )	M8 x 1,0	M10 x 1,0	M12 x 1,5
Letörés ( $f_1$ )	1 mm	1,3 mm	1,8 mm
Menetemelkedés	1 mm	1 mm	1,5 mm
Csapátmérő ( $d_2$ )	4 mm	5 mm	6 mm
Gyűrűátmérő ( $d_3$ )	15 mm	23 mm	23 mm
Szármagasság ( $l_s$ )	15 mm	17 mm	20 mm
Menethossz ( $l_g$ )	13 mm	15 mm	17 mm
Magasság ( $h_1$ )	4 mm	5 mm	6 mm
Anyamagassága ( $h_2$ )	6 mm	7 mm	8 mm
Kulcsnyílás, 1	10 mm	13 mm	14 mm
Kulcsnyílás, 2	13 mm	17 mm	19 mm
Kezdeti rugóerő ( $F_1$ )	6 N	5 N	6 N
Végső rugóerő ( $F_2$ )	12 N	12 N	14 N

## Rögzítőcsavar kulcsgyűrűvel, finom menet

Alak: S rögzítőanyával  
 Anyag: Rozsdamentes acél  
 Csap anyaga: Rozsdamentes acél  
 Hajtástípus: Külső hatlap  
 ROHS-kompatibilis: Igen



Cikkszám	5099 202 304	5099 202 305	5099 202 306
Csomagolási egység	1	1	1
Menettípus x névleges átmérő x menetemelkedés (d <sub>1</sub> )	M8 x 1,0	M10 x 1,0	M12 x 1,5
Letörés (f <sub>1</sub> )	1 mm	1,3 mm	1,8 mm
Menetemelkedés	1 mm	1 mm	1,5 mm
Csapátmérő (d <sub>2</sub> )	4 mm	5 mm	6 mm
Gyűrűátmérő (d <sub>3</sub> )	15 mm	23 mm	23 mm
Szármagasság (l <sub>s</sub> )	15 mm	17 mm	20 mm
Menethossz (l <sub>G</sub> )	13 mm	15 mm	17 mm
Magasság (h <sub>1</sub> )	4 mm	5 mm	6 mm
Anyamagassága (h <sub>2</sub> )	6 mm	7 mm	8 mm
Kulcsnyílás, 1	10 mm	13 mm	14 mm
Kulcsnyílás, 2	13 mm	17 mm	19 mm
Kezdeti rugóerő	6 N	5 N	6 N
Végső rugóerő	12 N	12 N	14 N

**A rögzítőcsavarok ott hasznosak, ahol meg kell akadályozni, hogy a rögzítési pozíciót oldalirányú erők módosítsák.**

Nem állítható be másik rögzítési pozíció, amíg a csavart kézzel ki nem lazították.

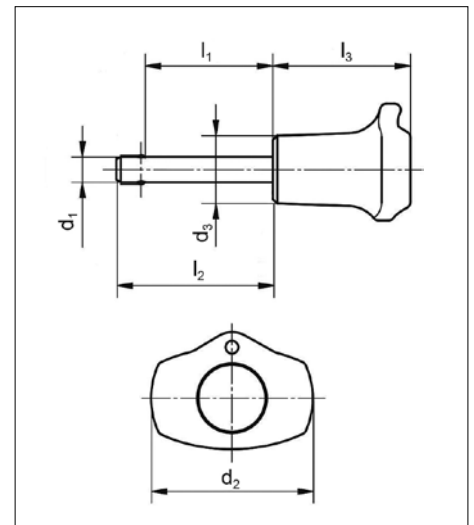
## Golyós rögzítőcsap, önbiztosító

**Alkatrészek és munkadarabok gyors és könnyű rögzítésére és csatlakoztatására.**

Csap anyaga: Rozsdamentes acél

Fogantyú alapanyaga: Hőre lágyuló műanyag

ROHS-kompatibilis: Igen



Névleges átmérő (d <sub>1</sub> ) mm	Fogantyúátmérő (d <sub>2</sub> ) mm	Szárátmérő (d <sub>3</sub> ) mm	Szerelési hossz (l <sub>1</sub> ) mm	Hossz (l <sub>2</sub> ) mm	Fogantyúhossz (l <sub>3</sub> ) mm	Termék súlya/db g	Cikkszám	Cs.e.
5	38	16	20	26	32,5	27,5	<b>5099 203 052</b>	1
6	38	16	20	27	32,5	30,0	<b>5099 203 062</b>	1
6	38	16	40	47	32,5	33,9	<b>5099 203 064</b>	1
8	38	16	30	38	32,5	38,4	<b>5099 203 083</b>	1
8	38	16	50	58	32,5	47,2	<b>5099 203 085</b>	1
10	47	23	40	49	40,0	90,3	<b>5099 203 104</b>	1
10	47	23	60	69	40,0	104,2	<b>5099 203 106</b>	1
12	47	23	50	60	40,0	113,7	<b>5099 203 125</b>	1
12	47	23	70	80	40,0	130,9	<b>5099 203 127</b>	1
16	47	23	50	63	40,0	157,3	<b>5099 203 165</b>	1
16	47	23	80	93	40,0	204,4	<b>5099 203 168</b>	1

A nyomógomb megnyomásával a két golyó kioldható, és így az összekapcsolt alkatrészek szétválaszthatók. A gomb felengedésekor a golyók megbízhatóan és szilárdan rögzítik a kapcsolatot.

# GÉP- ÉS KEZELŐELEMELK

Shopok:

2040 Budaörs, Gyár utca 2.  
T +36 23/418-130 · F +36 23/418-137

1037 Budapest, Bécsi út 250.  
T +36 1/800-8022

4025 Debrecen, Postakert út 3/a  
T +36 52/418-616 · F + 36 52/419-618

3527 Miskolc, József Attila u. 74.  
T +36 46/797-858

8000 Székesfehérvár, Gugásvölgyi út 2.  
T +36 22/785-397 · F +36 22/787-072

6728 Szeged, Dorozsmai u 17-19.  
T +36 62/464-041

6000 Kecskemét, Izsáki út 82.  
T +36 76/369-020

7629 Pécs, Zsolnay Vilmos út 119.  
T +36 72/783-006

9012 Győr, Mérföldkő u. 11.  
T +36 96/960-660

Würth Szereléstechika Kft.  
2040 Budaörs, Gyár u. 2.  
T +36 23/418-130  
F +36 23/418-137  
info@wuerth.hu  
www.wuerth.hu

A kiadványért felelős: Marketing Osztály  
Nyomtatva: Magyarországon, 2018/11

Fenntartjuk a jogot, hogy a kiadványban megjelent termékek a termékfejlesztés során változhatnak. A fotók illusztráció jellegűek, a kiszállított áru, színben és formában a megjelenítettől eltérhet. A kiadványban megjelent nyomdai hibákért felelősséget nem vállalunk.

