

# **SZIGETELT** **KÉZISZERSZÁMOK**





# VDE SZERSZÁMOK

**A biztonsági előírásoknak megfelelően a feszültség alatti munkavégzéshez speciális VDE kéziszerszámok szükségesek. Ezen eszközök gyártása az IEC 60900 nemzetközi szabvány alapján történik az ilyen alkalmazásokhoz.**

**A VDE tanúsítvány megszerzéséhez minden terméket külön kell megvizsgálni, beleértve a következőket:**

- A mechanikai és elektromos biztonságossági vizsgálatok
- Gyártás közben mintavételes tesztek
- További tesztek pl. lángállóság, szigetelés tapadás, ütészvizsgálat
- 10.000 V-on való bevizsgálás

Az eszközöknek minden teszten sikeresen kell teljesíteniük ahhoz, hogy megkaphassák a VDE jóváhagyást. Kizárólag így biztosítható, hogy a szerszámok használat közben ne sérüljenek meg.

Végül csak a jóváhagyott termék kaphatja meg a VDE jelet, ami igazolja, hogy a DIN IEC 60900 minden követelményét teljesítették és megerősítették a VDE-intézet független szakértői.

# TARTALOM

<b>VDE szerszámkofferek</b>	<b>4</b>	<b>VDE egyéb kéziszerszámok</b>	<b>24</b>
VDE szerszámkoffer, 16 db-os	5	VDE racsnis kar 3/8"	25
VDE szerszámkoffer, 32 db-os	6	VDE hosszabbító 3/8"	25
<b>VDE fogók</b>	<b>7</b>	VDE hatlapú dugókulcs 3/8"	25
VDE villanszerelő fogó	8	VDE hosszított hatlapú dugókulcs 3/8"	26
VDE kombinált fogó	8	VDE hajlított csillagkulcs	26
VDE kábelcsupaszító fogó	9	<b>További termékek</b>	<b>27</b>
VDE hajlított, kerek laposfogó	10	Feszültségvizsgáló Multi-Tester Pro II LED	28
VDE kerek laposfogó	11	Digitális mini multiméter	28
VDE oldalcsípő fogó	11	Színes kábelkötöző	28
VDE kábelvágó fogó	12	Digitális lakatfogó	28
VDE erősített oldalcsípő fogó	12	Szigetelőszalag 15 mm x 10 m	28
VDE kábelvágó fogó dupla vágóéllel	13	Feszültségvizsgáló Multi-Tester Pro II LCD	28
VDE fogó készlet	13	Infra hőmérő	28
VDE fogó készlet kábelvágó ollóval	14	Szigetelőszalag, 10 db	28
VDE fogó és csavarhúzó készlet	14	Andromeda védőszemüveg	29
<b>VDE csavarhúzók</b>	<b>15</b>	Villanszerelő kesztyű	29
VDE csavarhúzó, TX	16	CEPHEUS® védőszemüveg	29
VDE csavarhúzó, imbusz	16	Cetus védőszemüveg	29
VDE csavarhúzó hatlapú csavarokhoz	17		
VDE csavarhúzó PZ	17		
VDE csavarhúzó, PH	18		
VDE extra keskeny csavarhúzó, PH	18		
VDE csavarhúzó, sliccelt	19		
VDE extra keskeny csavarhúzó, sliccelt	19		
VDE csavarhúzó készlet, sliccelt/PH	20		
VDE csavarhúzó készlet, TX	20		
VDE csavarhúzó készlet hatlapú	21		
VDE műszerész csavarhúzó készlet, sliccelt/PH	21		
VDE csavarhúzó készlet, sliccelt/PH	22		
VDE csavarhúzó készlet, PZ	22		
VDE csavarhúzó készlet, sliccelt / PZ	23		
VDE csavarhúzó készlet cserélhető markolattal	23		





**VDE**

**SZERSZÁMKOFFEREK**

## VDE SZERSZÁMKOFFER, 16 DB-OS



**16 darabos készlet rendszerkofferben. Különösen alkalmas elektromos és hibrid járművekhez.**

- Alapvető VDE szerszámokkal és tartozékokkal felszerelt szerszámkoffer
- A VDE szerszámok alkalmasak feszültség alatti alkatrészekon végzett munkához 1000 V-ig (AC), illetve 1500 V-ig (DC), betartva az összes biztonsági óvintézkedést
- Bármelyik gépjárműgyártó járműveihez használható
- **Szerszámok száma a készletben: 16 db**



▲ 1000 V



ORSY

Hosszúság x szélesség x magasság	Cikkszám	Cs.e./db
500 x 380 x 87 mm	<b>5964 502 001</b>	1

A készlet tartalma	Cikkszám	Cs.e./db
5964 502 001 VDE csavarhúzó sliccelt 1,0 x 5,5 mm	<b>0613 631 055</b>	1
VDE csavarhúzó PH2	<b>0613 632 2</b>	1
VDE kerek laposfogó 210 mm	<b>0714 01 577</b>	1
VDE 3/8 colos hosszabbító 150 mm	<b>0715 003 01</b>	1
VDE 3/8 colos racsni 200 mm	<b>0715 003 038</b>	1
3/8 colos VDE dugókulcs 8 mm	<b>0715 003 08</b>	1
3/8 colos VDE dugókulcs 10 mm	<b>0715 003 10</b>	1
3/8 colos VDE dugókulcs 12 mm	<b>0715 003 12</b>	1
Feszültségvizsgáló készülék Multi-Tester Pro II LED	<b>0715 53 165</b>	1
Szigetelősapka, 3,5 kV 8-14 mm	-	3
Védőszemüveg CEPHEUS®	<b>0899 102 250</b>	1
Feszültség elleni védőkesztyű, méret 10	<b>0899 400 930</b>	1
Elektromos szigetelőszalag 15 mm; 10 m	<b>0985 103</b>	2
Rendszerkoffer 8.4.1	<b>5581 010 000</b>	1



## VDE SZERSZÁMKOFFER, 32 DB-OS



**32 darabos készlet rendszerkofferben. Különösen alkalmas elektromos és hibrid járművekhez.**

- Alapvető VDE szerszámokkal és tartozékokkal felszerelt szerszámkoffer
- A VDE szerszámok alkalmasak feszültség alatti alkatrészeken végzett munkához 1000 V-ig (AC), illetve 1500 V-ig (DC), betartva az összes biztonsági óvintézkedést
- Bármelyik gépjárműgyártó járműveihez használható
- **Szerszámok száma a készletben: 32 db**



⚡ 1000 V

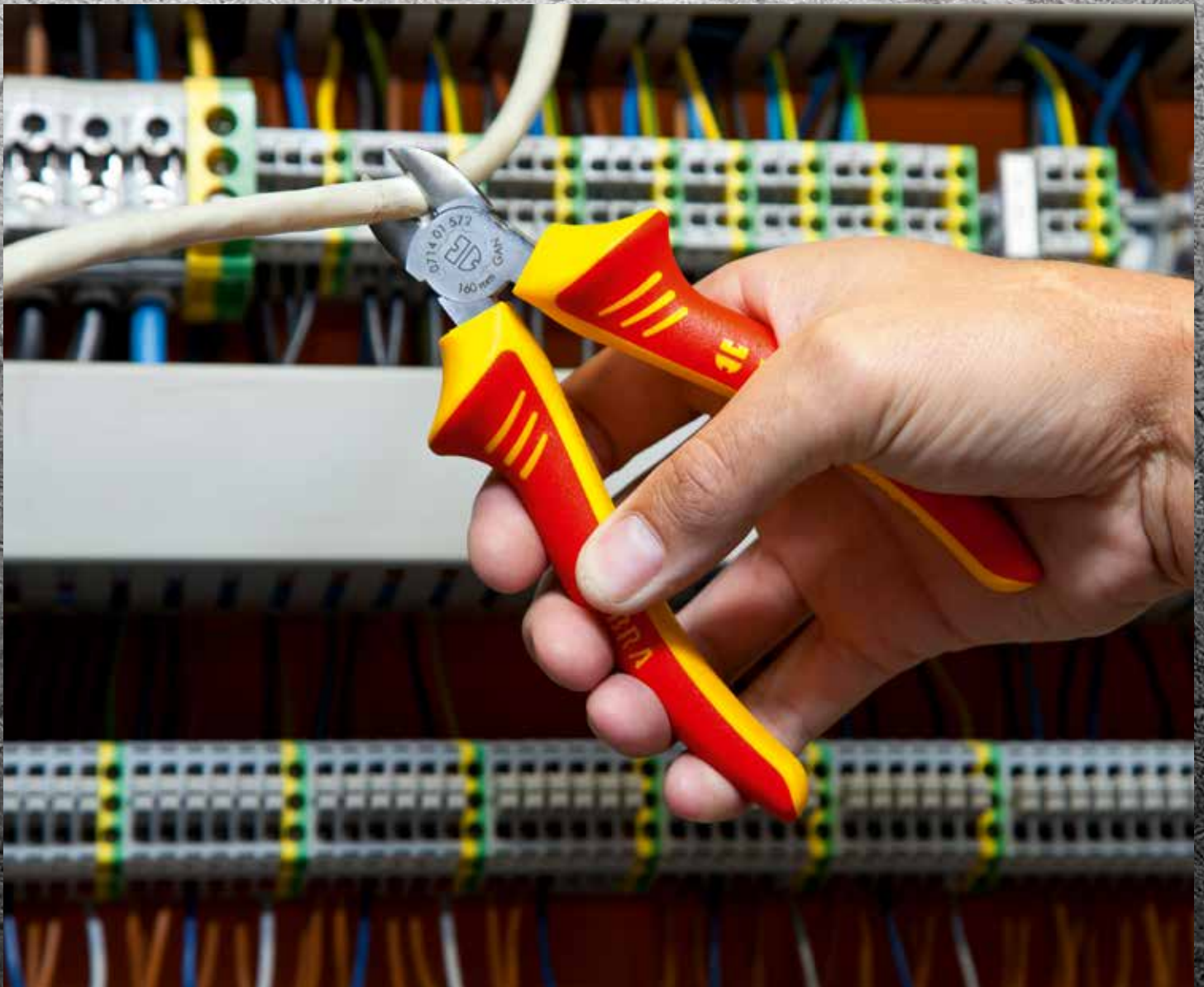


ORSY

Hosszúság x szélesség x magasság	Cikkszám	Cs.e./db
500 x 380 x 140 mm	<b>5964 502 002</b>	1

A készlet tartalma	Cikkszám	Cs.e./db
5964 502 002 Elektromos szigetelőszalag 0,15 x 15 x 10 mm	<b>0985 103</b>	2
Feszültségvizsgáló készülék Multi-Tester Pro II LED	<b>0715 53 165</b>	1
Védőszemüveg CEPHEUS®	<b>0899 102 250</b>	1
Feszültség elleni védőkesztyű, méret 10	<b>0899 400 930</b>	1
Szigetelősapka, 3,5 kV	-	3
VDE kerek laposfogó 200 mm	<b>0714 01 577</b>	1
VDE kombinált fogó 180 mm	<b>0714 01 575</b>	1
VDE csavarhúzó PH1	<b>0613 632 1</b>	1
VDE csavarhúzó PH2	<b>0613 632 2</b>	1
VDE csavarhúzó sliccelt 0,6 x 3,5	<b>0613 631 035</b>	1
VDE csavarhúzó sliccelt 1,0 x 5,5	<b>0613 631 055</b>	1
VDE 3/8 colos racsní 200 mm	<b>0715 003 038</b>	1
VDE 3/8 colos hosszabbító 150 mm	<b>0715 003 01</b>	1
3/8 colos VDE dugókulcs hosszú 8 mm	<b>0715 003 08</b>	1
3/8 colos VDE dugókulcs hosszú 10 mm	<b>0715 003 10</b>	1
3/8 colos VDE dugókulcs hosszú 12 mm	<b>0715 003 12</b>	1
Imbusz dugókulcs VDE 3/8" 4 mm	<b>0715 004 04</b>	1
Hatlapú dugókulcs VDE 3/8" 8 mm	<b>0715 003 108</b>	1
Hatlapú dugókulcs VDE 3/8" 10 mm	<b>0715 003 110</b>	1
Hatlapú dugókulcs VDE 3/8" 12 mm	<b>0715 003 112</b>	1
Hatlapú dugókulcs VDE 3/8" 13 mm	<b>0715 003 113</b>	1
Hatlapú dugókulcs VDE 3/8" 14 mm	<b>0715 003 114</b>	1
Hatlapú dugókulcs VDE 3/8" 17 mm	<b>0715 003 117</b>	1
Hajlított csillagkulcs VDE 8 mm	<b>0715 002 308</b>	1
Hajlított csillagkulcs VDE 10 mm	<b>0715 002 310</b>	1
Hajlított csillagkulcs VDE 12 mm	<b>0715 002 312</b>	1
Hajlított csillagkulcs VDE 13 mm	<b>0715 002 313</b>	1
Hajlított csillagkulcs VDE 14 mm	<b>0715 002 314</b>	1
Hajlított csillagkulcs VDE 17 mm	<b>0715 002 317</b>	1
System koffer, 8.4.2	<b>5581 011 000</b>	

# VDE FOGÓK





## VDE VILLANSZERELŐ FOGÓ



△ 1000 V



### 3 szerszám egyetlen fogóban: elektromos kábelek vágásához, csupaszításához és a szigetelés eltávolításához.

- A hatályos biztonsági előírásoknak megfelelően feszültség alatti munkához 1000 V-ig (AC), illetve 1500 V-ig (DC)
- Kényelmes kezelés szerszámcsere nélkül
- Oldalvágó funkció
- Csupaszítás ergonomikus húzómozdulattal
- Ergonomikus nyél a biztonságos munkavégzéshez
- Induktívan edzett precíziós vágóélek
- Teljesen köszörült és krómozott felület
- Szabvány: EN 60900
- **Hosszúság:** 170 mm
- **Min./Max. huzalkeresztmetszet:** 1.5-2.5 mm<sup>2</sup>
- **Anyag:** acél, speciálisan edzett
- **Bevonat:** krómozott
- **Markolat anyaga:** kétkomponensű műanyag

Cikkszám

Cs.e./db

**0714 01 588**

1

## VDE KOMBINÁLT FOGÓ



△ 1000 V



### Puha és kemény drótok, kábelek szorítására, tartására és vágására.

- A hatályos biztonsági előírásoknak megfelelően feszültség alatti munkához 1000 V-ig (AC), illetve 1500 V-ig (DC)
- A kiváló minőségű szerszámacél hosszú élettartamot és precíz vágási felületet biztosít
- Az extra hosszú vágóél vastagabb kábelekhez is használható
- Ergonomikus, csúszásmentes, kétkomponensű nyél széles VDE gallérral a kényelmes és biztonságos munkavégzésért
- Induktívan edzett precíziós vágóélek
- Recés ívelt nyílás kerek anyagok megfogásához
- Teljesen csiszolt és krómozott felület
- Szabvány: DIN ISO 5746, IEC 60900
- **Max. keresztmetszet vágási képesség alu/réz huzal esetén:** 16 mm<sup>2</sup>
- **Anyag:** acél
- **Bevonat:** krómozott
- **Markolat anyaga:** kétkomponensű műanyag

Hosszúság	Max. átmérő vágási képesség közepes keménységű huzal esetén	Max. átmérő vágási képesség kemény huzal esetén	Max. kábélátmérő vágási képesség alumíniumban/rézben	Cikkszám	Cs.e./db
160 mm	3.1 mm	2.0 mm	10 mm	<b>0714 01 574</b>	1
180 mm	3.4 mm	2.2 mm	12 mm	<b>0714 01 575</b>	1
200 mm	3.8 mm	2.5 mm	13 mm	<b>0714 01 576</b>	1



## VDE KÁBELCSUPASZÍTÓ FOGÓ



⚡ 1000 V



### Műanyag vagy gumi szigetelésű kábelek és vezetékek precíz, könnyű csupaszítása.

- A hatályos biztonsági előírásoknak megfelelően feszültség alatti munkához 1000 V-ig (AC), illetve 1500 V-ig (DC)
- A kiváló minőségű szerszámacél hosszú élettartamot és precíz vágási felületet biztosít
- Nyitófogó a fogók automatikus nyitására
- Ergonomikus, csúszásmentes, kétkomponensű nyél széles VDE gallérral a kényelmes és biztonságos munkavégzésért
- A beállítócsavar a recézett önzáró anyával rögzíthető
- Felület: teljesen csiszolt és krómozott
- Szabvány: EN 60900
- **Hosszúság:** 160 mm
- **Max. huzalátmérő:** 5 mm
- **Max. huzalkeresztmetszet:** 10 mm<sup>2</sup>
- **Anyag:** acél

Cikkszám

Cs.e./db

0714 01 570

1



## VDE HAJLÍTOTT, KERÉK LAPOSFOGÓ



1000 V



### Ergonomikus fogó markoláshoz, vágáshoz, hajlításhoz, csupaszításhoz és préseléshez.

- A hatályos biztonsági előírásoknak megfelelően feszültség alatti munkához 1000 V-ig (AC), illetve 1500 V-ig (DC)
- Védi az ízületeket és izmokat
- Recés ívelt nyílás a csavarok meghúzásához
- Érvéghüvelyek préselése (alacsony feszültségű tartomány)
- Precíz és erőteljes vágási művelet
- 1,5 és 2,5 mm<sup>2</sup>-es kábelek csupaszítása
- Hosszú élettartam és precíz markolási és vágási felületek
- Ergonomikus, csúszásmentes, kényelmes fogású, kétkomponensű nyél széles VDE gallérral
- Induktívan edzett precíziós vágóélek
- Teljesen köszörült és krómozott felület

• **Hosszúság:** 210 mm

• **Anyag:** acél

• **Bevonat:** krómozott

• **Markolat anyaga:** kétkomponensű műanyag

• **Max. átmérő vágási képesség lágy huzal esetén:** 5.9 mm

• **Max. átmérő vágási képesség kemény huzal esetén:** 2.5 mm

• **Max. kábelátmérő vágási képesség alumíniumban/rézben:** 13 mm

Cikkszám

Cs.e./db

0714 01 594

1





## VDE KERÉK LAPOSFOGÓ



⚡ 1000 V



### Puha és kemény drótok, kábelek szorítására, tartására és vágására.

- A hatályos biztonsági előírásoknak megfelelően feszültség alatti munkához 1000 V-ig (AC), illetve 1500 V-ig (DC)
- A kiváló minőségű szerszámacél hosszú élettartamot és precíz vágási felületet biztosít
- Rugalmas pófák nagy terhelésekhez, különösen hajlítóerőkkel szemben
- Ergonomikus, csúszásmentes, kétkomponensű nyél VDE gallérral a biztonságos munkavégzésért
- Induktívan továbbedzett precíziós vágóélek
- Teljesen csiszolt és krómbevonattal ellátott felület
- Fogazott befogófelületek
- **Anyag:** acél
- **Bevonat:** krómzott
- **Markolat anyaga:** kétkomponensű műanyag

Hosszúság	Pofahossz	Pofaszélesség	Pofavastagság	Cikkszám	Cs.e./db
160 mm	46 mm	16.5 mm	9.0 mm	<b>0714 01 596</b>	1
160 mm	50 mm	16.5 mm	9.0 mm	<b>0714 01 579</b>	1
210 mm	72 mm	17.5 mm	9.5 mm	<b>0714 01 578</b>	1
210 mm	76 mm	17.5 mm	9.5 mm	<b>0714 01 577</b>	1

## VDE OLDALCSÍPŐ FOGÓ



⚡ 1000 V



### Kemény és lágy vezetékekhez és kábelekhez, nehezen hozzáférhető helyeken történő használathoz is.

- A hatályos biztonsági előírásoknak megfelelően feszültség alatti munkához 1000 V-ig (AC), illetve 1500 V-ig (DC)
- Erőtakarékos, tiszta vágás a köszörült precíziós vágóélnak köszönhetően
- A kiváló minőségű szerszámacél hosszú élettartamot és precíz vágási felületet biztosít
- Könnyű hozzáférés a keskeny fejkialakításnak köszönhetően
- Ergonomikus, csúszásmentes, kétkomponensű nyél széles VDE gallérral a kényelmes és biztonságos munkavégzésért
- Vágóélek: induktívan edzett precíziós vágóélek
- Felület: teljesen csiszolt és krómzott
- Szabvány: EN 60900
- **Max. átmérő vágási képesség lágy huzal esetén:** 4 mm

Hosszúság	Max. átmérő vágási képesség közepes keménységű huzal esetén	Max. átmérő vágási képesség kemény huzal esetén	Cikkszám	Cs.e./db
140 mm	2.5 mm	1.8 mm	<b>0714 01 571</b>	1
160 mm	2.8 mm	2.0 mm	<b>0714 01 572</b>	1
180 mm	3.0 mm	2.5 mm	<b>0714 01 573</b>	1



## VDE KÁBELVÁGÓ FOGÓ



△1000 V



### Réz- ill. alumíniumkábel vágásához.

- A hatályos biztonsági előírásoknak megfelelően feszültség alatti munkához 1000 V-ig (AC), illetve 1500 V-ig (DC)
- Hosszú élettartam és precíz vágási felületek
- Könnyű és torzításmentes vágási művelet egy- és többes vezetéknekél
- Optimális erőátvitel
- Ergonomikus és csúszásmentes 2 komponensű kényelmes markolat, széles VDE gallérral
- Edzett, precíziós vágóélek
- Síkköszörült és krómozott
- Csavarozott és utánállítható csukló
- Szabvány: EN 60900

- **Hosszúság:** 160 mm
- **Max. kábelátmérő vágási képesség alumíniumban/rézben:** 15 mm
- **Max. keresztmetszet vágási képesség alumínium/réz huzal esetén:** 50 mm<sup>2</sup>

Cikkszám	Cs.e./db
0714 01 585	1

## VDE ERŐSÍTETT OLDALCSÍPÓ FOGÓ



△1000 V



### Zongorahúr, kemény és lágy huzalok vágásához.

- A hatályos biztonsági előírásoknak megfelelően feszültség alatti munkához 1000 V-ig (AC), illetve 1500 V-ig (DC)
- Erőkímélő, tiszta vágás, köszönhetően a speciális vágóél kialakításnak
- A kiváló minőségű szerszámacél hosszú élettartamot és precíz vágási felületet biztosít
- Ergonomikus, csúszásmentes, kétkomponensű nyél VDE gallérral a biztonságos munkavégzésért
- Induktívan továbbbedzett precíziós vágóélek
- Teljesen csiszolt és krómbevonattal ellátott felület
- Szabvány: DIN 5749, IEC 60900

- **Hosszúság:** 200 mm
- **Max. kábelátmérő vágási képesség közepesen lágy huzal esetén:** 4 mm
- **Max. kábelátmérő vágási képesség kemény huzal esetén:** 3 mm
- **Max. kábelátmérő vágási képesség zongorahúr esetén:** 2.5 mm

Cikkszám	Cs.e./db
0714 01 597	1



## VDE KÁBELVÁGÓ FOGÓ DUPLA VÁGÓÉLLEL



⚡ 1000 V



### Réz- ill. alumíniumkábel vágásához.

- A hatályos biztonsági előírásoknak megfelelően feszültség alatti munkához 1000 V-ig (AC), illetve 1500 V-ig (DC)
- A kiváló minőségű szerszámacél hosszú élettartamot és precíz vágási felületeket biztosít
- A különleges élgeometria elősegíti a könnyű és torzításmentes vágási műveletet egy- és többes vezetékeknel
- 2-fázisú működtetés, dupla vágóélel az optimális erőátvitel érdekében
- Ergonomikus és csúszásmentes 2 komponensű kényelmes markolat, széles VDE gallérral a biztonságos munkavégzéshez
- Vágás: edzett precíziós vágóélek
- Felület: síkköszörült és krómozott
- Szabvány: EN 60900

- **Hosszúság:** 210 mm
- **Max. kábelátmérő vágási képesség alumíniumban/rézben:** 20 mm
- **Max. keresztmetszet vágási képesség alumínium/réz huzal esetén:** 70 mm<sup>2</sup>

Cikkszám	Cs.e./db
0714 01 586	1

## VDE FOGÓ KÉSZLET



⚡ 1000 V



### 4 darabos készlet.

- A hatályos biztonsági előírásoknak megfelelően feszültség alatti munkához 1000 V-ig (AC), illetve 1500 V-ig (DC)
- A kiváló minőségű szerszámacél hosszú élettartamot és precíz vágási felületet biztosít
- Ergonomikus, csúszásmentes, kétkomponensű nyél széles VDE gallérral a kényelmes és biztonságos munkavégzésért
- Az extra-hosszú vágóél jóvoltából a kombinált fogó vastagabb kábelekhöz is használható
- Kerek laposfogó a hajlításnak magas szinten ellenálló csőrrel
- Oldalsípőfogó keskeny fejkialakítással a hozzáférés megkönnyítéséhez
- Szabvány: EN 60900

- **Szerszámok száma a készletben:** 4 db

Cikkszám	Cs.e./db
0714 01 580	1

### A készlet tartalma

	Cikkszám
0714 01 580 VDE kombinált fogó	0714 01 575
VDE oldalsípő fogó	0714 01 572
VDE kerek laposfogó	0714 01 577
VDE kábelcsupaszító fogó	0714 01 570

## VDE FOGÓ KÉSZLET KÁBELVÁGÓ OLLÓVAL



△ 1000 V



### 4 darabos készlet.

- A hatályos biztonsági előírásoknak megfelelően feszültség alatti munkához 1000 V-ig (AC), illetve 1500 V-ig (DC)
- A kiváló minőségű szerszámacél hosszú élettartamot és precíz vágási felületet biztosít
- Ergonomikus, csúszásmentes, kétrészes fogantyú széles VDE gallérral a kényelmes és biztonságos munkavégzésért
- Az extra-hosszú vágóél jóvoltából a kombinált fogó vastagabb kábelekhöz is használható
- Kábelvágó olló egy- és többes vezetékek könnyű elvágásához
- Kerek laposfogó a hajlításhoz magas szinten ellenálló csőrrel
- Oldalcsípőfogó keskeny fejkialakítással a maximális hozzáférhetőség érdekében
- Szabvány: EN 60900

• Szerszámok száma a készletben: 4 db

	Cikkszám	Cs.e./db
	<b>0714 01 581</b>	1

A készlet tartalma		Cikkszám
0714 01 581	VDE kábelvágó egy vágóélel	<b>0714 01 585</b>
	VDE kombinált fogó	<b>0714 01 575</b>
	VDE oldalcsípő fogó	<b>0714 01 572</b>
	VDE kerek laposfogó	<b>0714 01 577</b>

## VDE FOGÓ ÉS CSAVARHÚZÓ KÉSZLET



△ 1000 V



### 8 darabos készlet.

- A hatályos biztonsági előírásoknak megfelelően feszültség alatti munkához 1000 V-ig (AC), illetve 1500 V-ig (DC)
- A kiváló minőségű szerszámacélból készült fogó hosszú élettartamot és precíz vágási felületet biztosít
- Oldalcsípőfogó keskeny fejkialakítással a hozzáférés megkönnyítéséhez
- Kerek laposfogó a hajlításhoz magas szinten ellenálló csőrrel
- Ergonomikus, csúszásmentes, kétkomponensű komfortos nyél a biztonságos munkavégzéshez
- Szabvány: IEC 60900

• Szerszámok száma a készletben: 8 db

	Cikkszám	Cs.e./db
	<b>0714 01 582</b>	1

A készlet tartalma		Cikkszám
0714 01 582	VDE csavarhúzó sliccelt 0,4 x 2,5 mm	<b>0613 631 025</b>
	VDE csavarhúzó sliccelt 0,8 x 4,0 mm	<b>0613 631 04</b>
	VDE csavarhúzó sliccelt 1,2 x 6,5 mm	<b>0613 631 065</b>
	VDE csavarhúzó PH1	<b>0613 632 1</b>
	VDE csavarhúzó PH2	<b>0613 632 2</b>
	VDE oldalcsípő fogó	<b>0714 01 572</b>
	VDE kerek laposfogó	<b>0714 01 577</b>
	VDE kábelcsupaszító fogó	<b>0714 01 570</b>



# VDE CSAVARHÚZÓK



## VDE CSAVARHÚZÓ, TX



**Feszültség alatti munkához 1000 V-ig (AC), illetve 1500 V-ig (DC).**

- Szár: barnított, szigetelt
- Hegy: belső kulcsnyílású TX, Black Point
- A gyors azonosításért a csavarfej jelölése és mérete a markolat végén található
- Szabvány: IEC 60900:2012

C



⚡ 1000 V



Méret	Pengehossz	Markolatszélesség	Markolathossz	Hosszúság	Cikkszám	Cs.e./db
TX8	100 mm	27 mm	83 mm	183 mm	<b>0613 623 08</b>	1
TX9	100 mm	27 mm	83 mm	183 mm	<b>0613 623 09</b>	1
TX10	100 mm	27 mm	83 mm	183 mm	<b>0613 623 10</b>	1
TX15	100 mm	31 mm	96 mm	196 mm	<b>0613 623 15</b>	1
TX20	125 mm	31 mm	96 mm	121 mm	<b>0613 623 20</b>	1
TX25	125 mm	35 mm	106 mm	231 mm	<b>0613 623 25</b>	1
TX30	150 mm	35 mm	106 mm	256 mm	<b>0613 623 30</b>	1

## VDE CSAVARHÚZÓ, IMBUSZ



**Feszültség alatti alkatrészekon végzett munkához 1000 V-ig (AC), illetve 1500 V-ig (DC).**

- Szár: barnított, szigetelt
- Hegy: DIN 7439
- Szabvány: IEC 60900:2004



C



⚡ 1000 V



Méret	Pengehossz	Markolathossz/markolatszélesség	Cikkszám	Cs.e./db
2.5 mm	80 mm	83/27 mm	<b>0613 635 025</b>	1
3 mm	80 mm	83/27 mm	<b>0613 635 03</b>	1
4 mm	80 mm	96/31 mm	<b>0613 635 04</b>	1
5 mm	80 mm	106/35 mm	<b>0613 635 05</b>	1
6 mm	100 mm	106/35 mm	<b>0613 635 06</b>	1
8 mm	100 mm	114/38 mm	<b>0613 635 08</b>	1



## VDE CSAVARHÚZÓ HATLAPÚ CSAVAROKHOZ



**Feszültség alatti alkatrészeken végzett munkához 1000 V-ig (AC), illetve 1500 V-ig (DC).**

- Szár: barnított, szigetelt
- Hegy: DIN 475/2
- Szabvány: DIN 7445, IEC 60900:2012
- **Pengehossz: 125 mm**



⚡ 1000 V



Kulcsnyílás	Markolathossz/markolatszélesség	Hosszúság	Cikkszám	Cs.e./db
5.5 mm	96/31 mm	221 mm	<b>0613 636 055</b>	1
6 mm	96/31 mm	221 mm	<b>0613 636 06</b>	1
7 mm	106/35 mm	231 mm	<b>0613 636 07</b>	1
8 mm	106/35 mm	231 mm	<b>0613 636 08</b>	1
9 mm	106/35 mm	231 mm	<b>0613 636 09</b>	1
10 mm	106/35 mm	231 mm	<b>0613 636 10</b>	1
12 mm	114/38 mm	239 mm	<b>0613 636 12</b>	1
13 mm	114/38 mm	239 mm	<b>0613 636 13</b>	1

## VDE CSAVARHÚZÓ PZ



**Feszültség alatti alkatrészeken végzett munkához 1000 V-ig (AC), illetve 1500 V-ig (DC).**

- Szár: barnított, szigetelt
- Hegy: ISO 8764-PZ
- Szabvány: DIN 7438, IEC 60900:2012



C



⚡ 1000 V



Méret	Pengehossz	Markolathossz/markolatszélesség	Cikkszám	Cs.e./db
PZ0	80 mm	83/27 mm	<b>0613 633 0</b>	1
PZ1	80 mm	96/31 mm	<b>0613 633 1</b>	1
PZ2	100 mm	106/35 mm	<b>0613 633 2</b>	1
PZ3	150 mm	114/38 mm	<b>0613 633 3</b>	1

## VDE CSAVARHÚZÓ, PH



△1000 V



**Feszültség alatti munkához 1000 V-ig (AC), illetve 1500 V-ig (DC).**

- Szár: barnított, szigetelt
- Hegy: DIN ISO 8764-1-PH szabvány szerint
- Egyedileg bevizsgálva vízfürdőben 10 kV vizsgálati feszültséggel
- Gyártási év feltüntetve
- Szigorúbb hideg ütésteszt
- Szabvány: EN 60900:2012

Méret	Pengehossz	Markolathossz/markolatszélesség	Cikkszám	Cs.e./db
PH0	80 mm	83/27 mm	<b>0613 632 0</b>	1
PH1	80 mm	96/31 mm	<b>0613 632 1</b>	1
PH2	100 mm	106/35 mm	<b>0613 632 2</b>	1
PH3	150 mm	114/38 mm	<b>0613 632 3</b>	1
PH4	200 mm	114/38 mm	<b>0613 632 4</b>	1

## VDE EXTRA KESKENY CSAVARHÚZÓ, PH

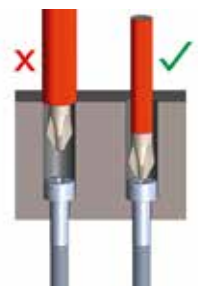


△1000 V



**Könnyű hozzáférés a mélyen fekvő csavarokhoz.**

- Csökkentett átmérőjű szigetelt szárral rendelkezik a kritikus helyek eléréséhez
- Nem sérül a szigetelés
- A markolat végén az adott csavarfej szimbólumával
- Hegy: DIN ISO 8764-I-PH
- Szár: barnított
- Szabvány: IEC 60900:2004



Méret	Pengehossz	Markolathossz/markolatszélesség	Cikkszám	Cs.e./db
PH1	80 mm	96/31 mm	<b>0613 632 10</b>	1
PH2	100 mm	106/35 mm	<b>0613 632 20</b>	1

## VDE CSAVARHÚZÓ, SLICELT



⚡ 1000 V



**Feszültség alatti munkához 1000 V-ig (AC), illetve 1500 V-ig (DC).**

- Szár: barnított, szigetelt
- Hegy: DIN ISO 2380-1-B szabvány szerint
- Egyedileg bevizsgálva vízfürdőben 10 kV vizsgálati feszültséggel
- Gyártási év feltüntetve
- Szigorúbb hideg ütésteszt
- Szabvány: EN 60900:2012
- **Meghajtás:** slicelt

Vágóélvastagság x vágóélszélesség	Pengehossz	Markolathossz/markolatszélesség	Cikkszám	Cs.e./db
0.4 x 2.5 mm	80 mm	83/27 mm	<b>0613 631 025</b>	1
0.5 x 3.0 mm	100 mm	83/27 mm	<b>0613 631 03</b>	1
0.6 x 3.5 mm	100 mm	83/27 mm	<b>0613 631 035</b>	1
0.8 x 4.0 mm	100 mm	83/27 mm	<b>0613 631 04</b>	1
1.0 x 5.5 mm	125 mm	96/31 mm	<b>0613 631 055</b>	1
1.2 x 6.5 mm	150 mm	106/35 mm	<b>0613 631 065</b>	1
1.2 x 8.0 mm	175 mm	114/38 mm	<b>0613 631 08</b>	1
1.6 x 8.0 mm	200 mm	114/38 mm	<b>0613 631 082</b>	1
1.6 x 10.0 mm	200 mm	114/38 mm	<b>0613 631 10</b>	1

## VDE EXTRA KESKENY CSAVARHÚZÓ, SLICELT

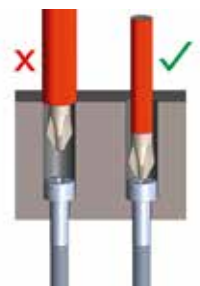


⚡ 1000 V



**Könnyű hozzáférés a mélyen fekvő csavarokhoz.**

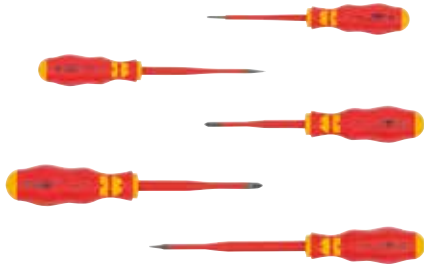
- Csökkentett átmérőjű szigetelt szár kritikus helyekre
- Nem sérül a szigetelés
- Csavarfej szimbólum a markolat végén
- Hegy: DIN ISO 2380-1-A
- Szár: barnított
- Szabvány: IEC 60900:2004
- **Meghajtás:** slicelt



Vágóélvastagság x vágóélszélesség	Pengehossz	Markolathossz/markolatszélesség	Cikkszám	Cs.e./db
0.4 x 2.5 mm	80 mm	83/27 mm	<b>0613 631 25</b>	1
0.6 x 3.5 mm	100 mm	83/27 mm	<b>0613 631 35</b>	1
0.8 x 4 mm	100 mm	83/27 mm	<b>0613 631 40</b>	1
1 x 5.5 mm	125 mm	96/31 mm	<b>0613 631 55</b>	1



## VDE CSAVARHÚZÓ KÉSZLET, SLICCELT/PH



### 5 darabos készlet. Extra keskeny kivitel.

- Barnított szár, csökkentett átmérőjű szigetelt szár a kritikus helyekre
- Könnyű hozzáférés a mélyen fekvő csavarokhoz és rugóelemekhez
- Nem sérül a szigetelés
- A markolat végén az adott csavarfej szimbólumával
- Szabvány: IEC 60900:2004

• Szerszámok száma a készletben: 5 db



⚡ 1000 V



	Cikkszám	Cs.e./db
	<b>0613 963 250</b>	1

A készlet tartalma	Cikkszám
0613 963 250 VDE csavarhúzó, laposfejű, extrakeskeny 0,4 x 2,5 mm	<b>0613 631 25</b>
VDE csavarhúzó, laposfejű, extrakeskeny 0,8 x 4 mm	<b>0613 631 40</b>
VDE csavarhúzó, laposfejű, extrakeskeny 1 x 5,5 mm	<b>0613 631 55</b>
VDE csavarhúzó, keresztthornyos fej, extra keskeny PH1	<b>0613 632 10</b>
VDE csavarhúzó, keresztthornyos fej, extra keskeny PH2	<b>0613 632 20</b>

## VDE CSAVARHÚZÓ KÉSZLET, TX



### 6 darabos készlet.

- Szár: barnított, szigetelt
- Hegy: belső kulcsnyílású TX
- A gyors azonosításért a csavarfej jelölése és mérete a fogantyú végén található
- Szabvány: IEC 60900:2012

• Szerszámok száma a készletben: 6 db



⚡ 1000 V



	Cikkszám	Cs.e./db
	<b>0613 962 35</b>	1

A készlet tartalma	Cikkszám
0613 962 35 VDE csavarhúzó, TX 8	<b>0613 623 08</b>
VDE csavarhúzó, TX 9	<b>0613 623 09</b>
VDE csavarhúzó, TX 10	<b>0613 623 10</b>
VDE csavarhúzó, TX 15	<b>0613 623 15</b>
VDE csavarhúzó, TX 20	<b>0613 623 20</b>
VDE csavarhúzó, TX 25	<b>0613 623 25</b>
VDE csavarhúzó, TX 30	<b>0613 623 30</b>

## VDE CSAVARHÚZÓ KÉSZLET HATLAPÚ



**6 részes: 1 x SW 5,5; 1 x SW6; 1 x SW7; 1 x SW8; 1 x SW10; 1 x SW13.**

- Szár: barnított, szigetelt
- Hegy: DIN 475/2
- Szabvány: DIN 7445, IEC 60900:2012
- **Szerszámok száma a készletben: 6 db**



△ 1000 V



Cikkszám	Cs.e./db
<b>0613 936 66</b>	1

A készlet tartalma	Cikkszám
0613 936 66 VDE csavarhúzó hatlapú csavarokhoz 5.5 mm	<b>0613 636 055</b>
VDE csavarhúzó hatlapú csavarokhoz 6 mm	<b>0613 636 06</b>
VDE csavarhúzó hatlapú csavarokhoz 7 mm	<b>0613 636 07</b>
VDE csavarhúzó hatlapú csavarokhoz 8 mm	<b>0613 636 08</b>
VDE csavarhúzó hatlapú csavarokhoz 10 mm	<b>0613 636 10</b>
VDE csavarhúzó hatlapú csavarokhoz 13 mm	<b>0613 636 13</b>

## VDE MŰSERÉSZ CSAVARHÚZÓ KÉSZLET, SLICCELT/PH



**7 darabos készlet. 5 db sliccelt és 2 db PH csavarhúzóból álló készlet.**

- Szabvány: IEC 60900
- **Szerszámok száma a készletben: 7 db**



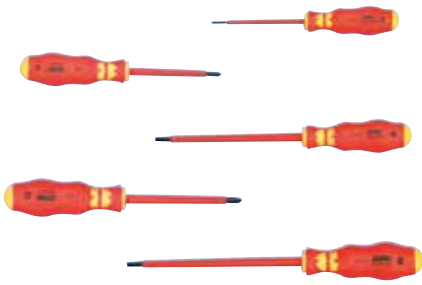
△ 1000 V



Cikkszám	Cs.e./db
<b>0613 489 4</b>	1

A készlet tartalma	Cikkszám
0613 489 4 VDE precíziós csavarhúzó, sliccelt 0.3 x 1.5 mm	<b>0613 486 015</b>
VDE precíziós csavarhúzó, sliccelt 0.3 x 1.8 mm	<b>0613 486 018</b>
VDE precíziós csavarhúzó, sliccelt 0.4 x 2 mm	<b>0613 486 020</b>
VDE precíziós csavarhúzó, sliccelt 0.4 x 2.5 mm	<b>0613 486 025</b>
VDE precíziós csavarhúzó, sliccelt 0.5 x 3 mm	<b>0613 486 030</b>
VDE precíziós csavarhúzó, PH 0	<b>0613 487 0</b>
VDE precíziós csavarhúzó, PH 00	<b>0613 487 00</b>

## VDE CSAVARHÚZÓ KÉSZLET, SLICCELT/PH



### 5 darabos készlet.

- Szár: bronzbevonatú, szigetelt
- Szabvány: IEC 60900:2004
- Szerszámok száma a készletben: 5 db



⚡ 1000 V



Cikkszám	Cs.e./db
0613 963 25	1

A készlet tartalma	Cikkszám
0613 963 25 VDE csavarhúzó, sliccelt; 0.4 x 2.5 mm	0613 631 025
VDE csavarhúzó, sliccelt; 0.8 x 4.0 mm	0613 631 04
VDE csavarhúzó, sliccelt; 1.2 x 6.5 mm	0613 631 065
VDE csavarhúzó 1	0613 632 1
VDE csavarhúzó 2	0613 632 2

## VDE CSAVARHÚZÓ KÉSZLET, PZ



### 2 db-os VDE csavarhúzó készlet, PZ 1 és PZ 2.

- Szár: barnított, szigetelt
- Szabvány: IEC 60900:2012
- Szerszámok száma a készletben: 2 db



⚡ 1000 V

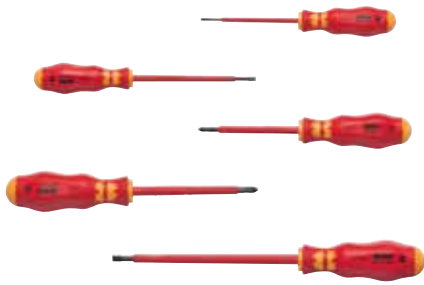


Cikkszám	Cs.e./db
0613 939 2	1

A készlet tartalma	Cikkszám
0613 939 2 VDE csavarhúzó, PZ1	0613 639 1
VDE csavarhúzó, PZ2	0613 639 2



## VDE CSAVARHÚZÓ KÉSZLET, SLICCELT / PZ



**5 részes: 1 x sliccelt 0.4 x 2.5; 1 x sliccelt 0.8 x 4.0; 1 x sliccelt 1.2 x 6.5; 1 x PZ1; 1 x PZ2.**

- Szár: barnított, szigetelt
- Szabvány: IEC 60900:2004

• Szerszámok száma a készletben: 5 db



△ 1000 V

	Cikkszám	Cs.e./db
	<b>0613 963 35</b>	1

A készlet tartalma	Cikkszám
0613 963 35 VDE csavarhúzó, sliccelt 0.4 x 2.5 x 80	<b>0613 631 025</b>
VDE csavarhúzó, sliccelt 0.8 x 4.0 x 100	<b>0613 631 04</b>
VDE csavarhúzó, sliccelt 1.2 x 6.5 x 150	<b>0613 631 065</b>
VDE csavarhúzó, PZ 1	<b>0613 633 1</b>
VDE csavarhúzó, PZ 2	<b>0613 633 2</b>

## VDE CSAVARHÚZÓ KÉSZLET CSERÉLHETŐ MARKOLATTAL



**14 darabos készlet, markolattal, finommechanikai forgó sapkával és 12 megfordítható szárral.**

- Elektronikai és finommechanikai csavarhúzóként is használható
- Szabvány: IEC 60900:2012

### Tartalom:

- 1 db csavarhúzónyél
- 1 db finommechanikai forgó nyélvég
- 1 db szár, sliccelt 0,4 x 2,5 x 150 mm
- 1 db szár, sliccelt 0,5 x 3,0 x 175 mm
- 1 db szár, sliccelt 0,6 x 3,5 x 175 mm
- 1 db szár, sliccelt 0,8 x 4,0 x 175 mm
- 1 db szár, sliccelt 1,0 x 5,5 x 175 mm
- 1 db szár, sliccelt 1,2 x 6,5 x 175 mm
- 1 db szár, PH 1, 155 mm
- 1 db szár, PH 2, 175 mm
- 1 db szár, PZ 2, 175 mm
- 1 db szár, TX 10, 175 mm
- 1 db szár, TX 15, 175 mm
- 1 db szár, TX 20, 175 mm

• Szerszámok száma a készletben: 14 db



△ 1000 V



	Cikkszám	Cs.e./db
	<b>0613 900 14</b>	1

# VDE EGYÉB KÉZISZERSZÁMOK





## VDE RACSNIS KAR 3/8"



⚡ 1000 V



### Különösen az elektromos és hibrid járművekhez

- A hatályos biztonsági előírásoknak megfelelően feszültség alatti munkához 1000 V-ig (AC), illetve 1500 V-ig (DC)
- **Meghajtás:** 3/8"
- **Hosszúság:** 200 mm

Cikkszám

Cs.e./db

**0715 003 038**

1

## VDE HOSSZABBÍTÓ 3/8"



⚡ 1000 V



### Különösen az elektromos és hibrid járművekhez

- A hatályos biztonsági előírásoknak megfelelően feszültség alatti munkához 1000 V-ig (AC), illetve 1500 V-ig (DC)
- **Meghajtás:** 3/8"
- **Hosszúság:** 200 mm

Cikkszám

Cs.e./db

**0715 003 01**

1

## VDE HATLAPÚ DUGÓKULCS 3/8"



⚡ 1000 V



### Különösen az elektromos és hibrid járművekhez

- A hatályos biztonsági előírásoknak megfelelően feszültség alatti munkához 1000 V-ig (AC), illetve 1500 V-ig (DC)
- Szabvány: EN 60900
- **Meghajtás:** 3/8"
- **Hosszúság:** 45 mm

Kulcsnyílás	Cikkszám	Cs.e./db
8 mm	<b>0715 003 108</b>	1
10 mm	<b>0715 003 110</b>	1
12 mm	<b>0715 003 112</b>	1
13 mm	<b>0715 003 113</b>	1
14 mm	<b>0715 003 114</b>	1
17 mm	<b>0715 003 117</b>	1



## VDE HOSSZÍTOTT HATLAPÚ DUGÓKULCS 3/8"



△ 1000 V



### Különösen az elektromos és hibrid járművekhez

- A hatályos biztonsági előírásoknak megfelelően feszültség alatti munkához 1000 V-ig (AC), illetve 1500 V-ig (DC)
- **Meghajtás:** 3/8"
- **Hosszúság:** 80 mm

Kulcsnyílás	Cikkszám	Cs.e./db
8 mm	<b>0715 003 08</b>	1
10 mm	<b>0715 003 10</b>	1
12 mm	<b>0715 003 12</b>	1

## VDE HAJLÍTOTT CSILLAGKULCS



△ 1000 V

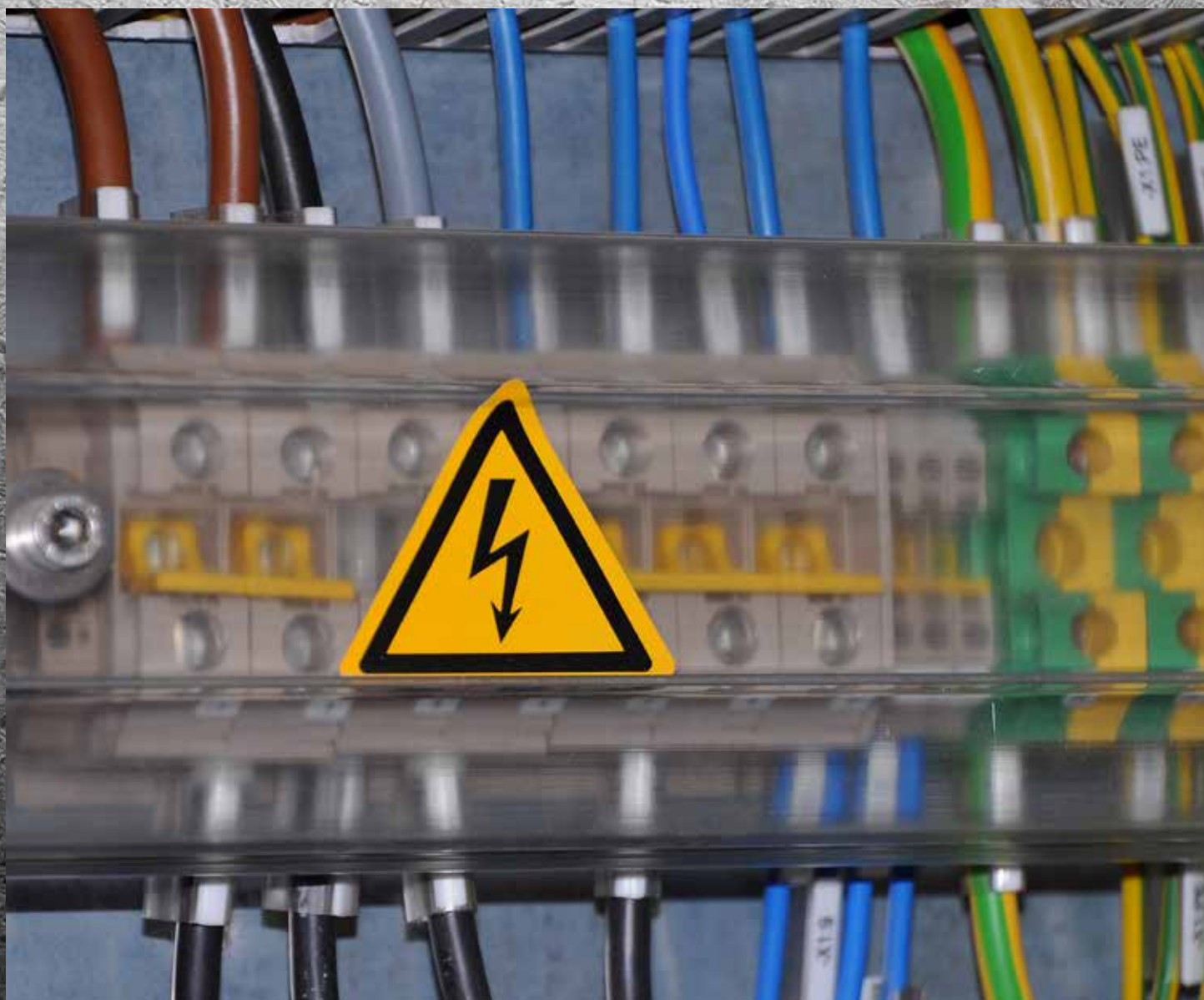


### Különösen az elektromos és hibrid járművekhez

- A hatályos biztonsági előírásoknak megfelelően feszültség alatti munkához 1000 V-ig (AC), illetve 1500 V-ig (DC)
- Szabvány: EN 60900
- **Anyag:** króm-vanádium acél

Kulcsnyílás	Hosszúság	Gyűrű külső átmérője	Cikkszám	Cs.e./db
8 mm	164 mm	19,5 mm	<b>0715 002 308</b>	1
10 mm	174 mm	20,5 mm	<b>0715 002 310</b>	1
12 mm	184 mm	22 mm	<b>0715 002 312</b>	1
13 mm	205 mm	26 mm	<b>0715 002 313</b>	1
14 mm	205 mm	30 mm	<b>0715 002 314</b>	1
14 mm	221 mm	31 mm	<b>0715 002 317</b>	1

# TOVÁBBI TERMÉKEK



# MÉRŐESZKÖZÖK

## Feszültségvizsgáló Multi-Tester Pro II LED

Cikkszám 0715 53 165

Cs.e./db: 1



## Feszültségvizsgáló Multi-Tester Pro II LCD

Cikkszám 0715 53 175

Cs.e./db: 1



## Digitális mini multiméter

Cikkszám 0715 53 370

Cs.e./db: 1



## Digitális lakatfogó

Cikkszám 0715 53 715

Cs.e./db: 1



## Infra hőmérő

Cikkszám 0715 53 110

Cs.e./db: 1

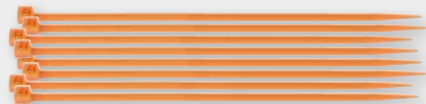


## KIEGÉSZÍTŐ TERMÉKEK

### Színes kábelkötöző

Cikkszám 0502 420

Cs.e./db: 100

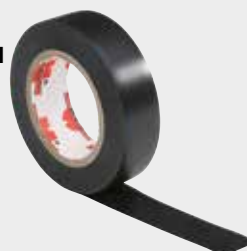


### Szigetelőszalag

15 mm x 10 m

Cikkszám 0985 101

Cs.e./db: 10



### Szigetelőszalag,

10 db

Cikkszám 0985 100

Cs.e./db: 1





# MUNKAVÉDELEM

## Andromeda védőszemüveg

Cikkszám 0899 102 110

Cs.e./db: 1



## CEPHEUS® védőszemüveg

Cikkszám 0899 102 250

Cs.e./db: 1



## Cetus védőszemüveg

Cikkszám 0899 102 320

Cs.e./db: 1

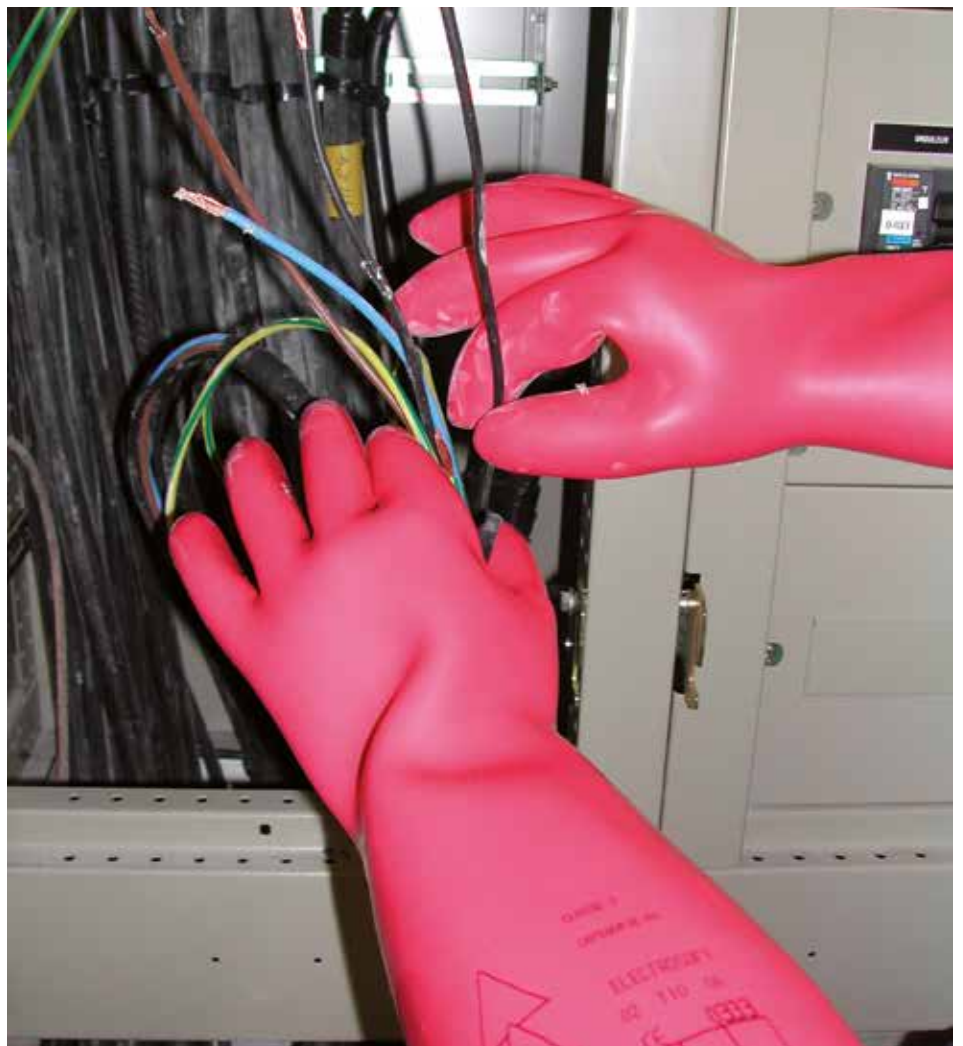


## Villanszerelő kesztyű

1000 V-ig használható



Méret	Cikkszám	Cs.e./db
9	<b>0899 400 929</b>	1
10	<b>0899 400 930</b>	
11	<b>0899 400 931</b>	









# SZIGETELT KÉZISZERSZÁMOK

## Würth Shopok:

1037 Budapest, Bécsi út 250.  
T +36 1/800-8022

1097 Budapest, Hentes u. 12-14.  
T +36 70/682-1673

2040 Budaörs, Gyár utca 2.  
T +36 23/418-130 · F +36 23/418-137

4025 Debrecen, Postakert út 3/a  
T +36 52/418-616 · F + 36 52/419-618

9012 Győr, Mérföldkő u. 11.  
T +36 96/960-660

6000 Kecskemét, Izsáki út 82.  
T +36 76/369-020

3527 Miskolc, József Attila u. 74.  
T +36 46/797-858

7629 Pécs, Zsolnay Vilmos út 119.  
T +36 72/783-006

8000 Székesfehérvár, Gugásvölgyi út 2.  
T +36 22/785-397 · F +36 22/787-072

6728 Szeged, Dorozsmai u 17-19.  
T +36 62/464-041

Würth Szereléstechnika Kft.  
2040 Budaörs, Gyár u. 2.  
T +36 23/418-130  
F +36 23/418-137  
info@wuerth.hu  
www.wuerth.hu  
Webshop: <http://shop.wuerth.hu>

A kiadványért felelős: Marketing Osztály  
Nyomtatva: Magyarországon, 2019/02

Fenntartjuk a jogot, hogy a kiadványban megjelent termékek a termékfejlesztés során változhatnak. A fotók illusztráció jellegűek, a kiszállított áru, színben és formában a megjelenítettől eltérhet. A kiadványban megjelent nyomdai hibákért felelősséget nem vállalunk.

