

BETONCSAVAR W-BS

A leggyorsabb rögzítési megoldás betonba.

ÚJ!



BETONCSAVAR

W-BS

A leggyorsabb rögzítési megoldás betonba.

Betoncsavar: a hatékony rögzítés más néven

A betoncsavar a leggyorsabb megoldás, ha betonba való rögzítésről van szó. A rögzítéshez csupán be kell hajtani a csavart. Mindezt meghúzási nyomaték, illetve külön rögzítőszerszám nélkül.

Oldható kötés

A betoncsavarok teljes egészében oldható kötést biztosítanak, a rögzítőelemek visszanyerhetők. Mindez egyszerűen, egy mozdulattal. Kézenfekvő megoldás ideiglenes rögzítésekhez.



Tangenciális ütvecsavarozóval 50%-kal csökkenthető a szerelési idő.

Utólagosan állítható

A 8-14 mm-es méretek tanúsítottan alkalmazhatók olyan esetekben, amikor utólagos beállításra lehet szükség (pl. korlátok).

Három ültetési mélység

Három ültetési mélységre tanúsított (6 - 14 mm-es méretek), ezáltal rugalmasan alkalmazható, könnyedén kialakítható a szerkezet szempontjából legoptimálisabb megoldás.



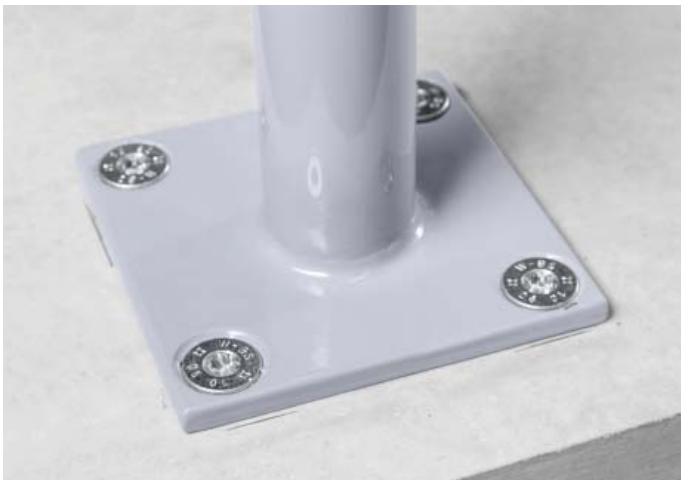
Állíthatóság - utólagosan is beállítható.



Minden alkalmazáshoz van megfelelő betoncsavar.

Megnyerő megjelenés

A süllyesztett fejű betoncsavarral a felületbe simuló rögzítési megoldás alakítható ki, ezáltal elkerülhetők a balesetveszélyes kiálló fémelemek (pl.: anyák, hatlapfejű csavarok).



Korlátok, kapaszkodók talplemezének rögzítése, kiálló fémelemek nélkül.



A peremes hatlapfej kialakításnak köszönhetően tiszta átmenet az elemhez.

Magas teherbírás – anyagtól függetlenül

Az új, optimalizált menetgeometriának köszönhetően rendkívül hatékony kapcsolat keletkezik a betonban. Akár 100%-kal is megnövelt terhelhetőség az elődjéhez képest.



Az új menetgeometria lehetővé teszi a gyors és egyszerű elhelyezést még nagy szilárdságú betonban is.

A rozsdamentes (A4) anyagú betoncsavarok terhelhetősége azonos a horganyzott kivitelével, ezáltal egy eddig nem látott megoldást kínál.



A forrasztott vágóél lehetővé teszi a könnyebb elhelyezést. Az új, továbbfejlesztett kialakításnak köszönhetően kisebb furatmélység is elegendő.

Jellemző felhasználási területek



Acéltartók



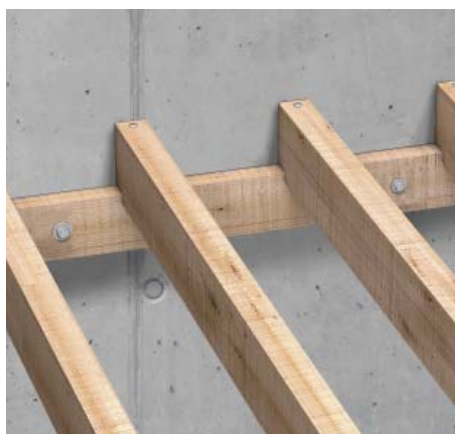
Korlátoszlopok



Konzolok



Kapaszkodókörlátok



Fa szerkezetek



Felfüggesztések

Megengedett terhelések

Maximális terhelhetőség, alacsony perem- és tengelytáv – horganyzott és rozsdamentes kiviteleben egyaránt.

Dübel átmérő			5	6	8	10	12	14										
Rögzítési mélység	h_{nom}	mm	35	35	40	55	45	55	65	55	75	85	65	85	100	75	100	115
Furatmélység	h_1	mm	40	40	45	60	55	65	75	65	85	95	75	95	110	85	110	125
Megengedett húzás repedezett betonban ¹⁾	N_{zul}	kN	0,6 ³⁾	0,6 ³⁾	1,0	1,9	2,4	4,3	5,7	4,3	8,0	9,6	5,7	9,4	12,3	7,6	12,0	15,1
Megengedett húzás repedésmentes betonban ¹⁾	N_{zul}	kN	0,6 ³⁾	0,6 ³⁾	1,9	4,3	3,6	5,7	7,6	5,7	9,5	11,9	7,6	13,2	17,2	10,6	16,9	21,2
Megengedett nyírás repedezett betonban	V_{zul}	kN	2,0 ³⁾	2,0 ³⁾	3,0	3,3	3,6	4,8	6,4	4,8	15,9	16,2	6,1	18,8	20,0	7,6	24,1	26,7
Megengedett nyírás repedésmentes betonban	V_{zul}	kN	2,1 ³⁾	2,8 ³⁾	3,3	3,3	5,0	6,8	8,1	6,8	16,2	16,2	8,5	20,0	20,0	10,6	26,7	26,7
Tengelytávolság	$s_{cr,N}$	mm	81	81	93	132	105	129	156	129	180	204	150	201	240	174	237	276
Peremtávolság	$c_{cr,N}$	mm	40,5	40,5	46,5	66	52,5	64,5	78	64,5	90	102	75	100,5	120	87	118,5	138
Min. tengelytávolság ²⁾	s_{min}	mm	35	35	40	40	40	50	50	50	50	50	50	50	70	50	70	70
Min. peremtávolság ²⁾	c_{min}	mm	35	35	40	40	40	50	50	50	50	50	50	50	70	50	70	70
Min. betonvastagság	h_{min}	mm	80	80	100	100	100	100	120	100	130	130	120	130	150	130	150	170

¹⁾ Megengedett terhelések egyedi rögzítés esetén, általános mezőben (peremtávolság hatása nincs figyelembe véve)

²⁾ A megengedett terhet a minimális perem- és tengelytáv esetén az ETAG C melléklet szerint kell csökkenteni

³⁾ A terhelési adatok csak sorozatrögzítés esetén érvényesek



ETA-16/0043 (egyedi rögzítés)
ETA-16/0128 (sorozatrögzítés)

Ideális fémszerkezetek rögzítéséhez.

Dübel átmérő	Hossz [mm]	Rögzítendő anyagvastagság 1 [mm]	Rögzítendő anyagvastagság 2 [mm]	Rögzítendő anyagvastagság 3 [mm]	Cikkszám horganyzott acél	Cikkszám rozsdamentes acél A4	Cs.e./db
5	40	5	-	-	5929 125 005	-	100
5	50	15	-	-	5929 125 015	-	100
5	60	25	-	-	5929 125 025	-	100
6	40	5	-	-	5929 126 005	-	100
6	50	15	10	-	5929 126 015	5929 226 015	100
6	60	25	20	5	5929 126 025	5929 226 025	100
6	80	45	40	25	5929 126 045	-	100
6	100	65	60	45	5929 126 065	-	100
8	50	5	-	-	5929 128 005	-	50
8	60	15	5	-	5929 128 015	-	50
8	70	25	15	5	5929 128 025	5929 228 025	50
8	80	35	25	15	5929 128 035	5929 228 035	50
8	90	45	35	25	5929 128 045	-	50
8	100	55	45	35	5929 128 055	-	50
8	120	75	65	55	5929 128 075	-	50
8	140	95	85	75	5929 128 095	-	50
8	160	115	105	95	5929 128 115	-	50
10	60	5	-	-	5929 121 005	-	25
10	80	25	5	-	5929 121 025	-	25
10	90	35	15	5	5929 121 035	5929 221 035	25
10	100	45	25	15	5929 121 045	5929 221 045	25
10	120	65	45	35	5929 121 065	5929 221 065	25
10	140	85	65	55	5929 121 085	-	25
10	160	105	85	75	5929 121 105	-	25
12	80	15	-	-	5929 122 015	-	25
12	110	45	25	10	5929 122 045	-	25
14	80	5	-	-	5929 124 005	-	25
14	110	35	10	-	5929 124 035	-	25
14	130	55	30	15	5929 124 055	-	25



Optimális megoldás fa szerkezetek rögzítéséhez (nagy U-alátét a DIN 440 szerint).

Dübel átmérő	Hossz [mm]	Rögzítendő anyagvastagság 1 [mm]	Rögzítendő anyagvastagság 2 [mm]	Rögzítendő anyagvastagság 3 [mm]	Cikkszám horganyzott acél	Cikkszám rozsdamentes acél A4	Cs.e./db
10	180	125	105	95	5929 121 125	-	25
10	200	145	125	115	5929 121 145	-	25
10	240	185	165	155	5929 121 185	-	15
10	280	225	205	195	5929 121 225	-	15
10	320	265	245	235	5929 121 265	-	15



Rögzítésekhez, ahol a felületbe süllyesztett kialakítás kívánatos (pl. korlátok, kapaszkodók).

Dübel átmérő	Hossz [mm]	Rögzítendő anyagvastagság 1 [mm]	Rögzítendő anyagvastagság 2 [mm]	Rögzítendő anyagvastagság 3 [mm]	Cikkszám horganyzott acél	Cikkszám rozsdamentes acél A4	Cs.e./db
5	40	5	-	-	5929 135 005	-	100
5	50	15	-	-	5929 135 015	-	100
5	60	25	-	-	5929 135 025	-	100
6	40	5	-	-	5929 136 005	-	100
6	50	15	10	-	5929 136 015	5929 236 015	100
6	60	25	20	5	5929 136 025	-	100
6	65	30	25	10	-	5929 236 030	100
6	80	45	40	25	5929 136 045	-	100
6	85	50	45	30	-	5929 236 050	100
6	100	65	60	45	5929 136 065	-	100
6	105	70	65	50	-	5929 236 070	100
6	120	85	80	65	5929 136 085	-	50
6	140	105	100	85	5929 136 105	-	50
6	160	125	120	105	5929 136 125	-	50
8	80	35	25	15	5929 138 035	5929 238 035	50
10	90	35	15	5	5929 131 035	5929 231 035	25



Szerelősínek, tűzvédelmi lapok, panelek rögzítéséhez alkalmazható.

Dübel átmérő	Hossz [mm]	Rögzítendő anyagvastagság 1 [mm]	Rögzítendő anyagvastagság 2 [mm]	Rögzítendő anyagvastagság 3 [mm]	Cikkszám horganyzott acél	Cikkszám rozsdamentes acél A4	Cs.e./db
5	40	5	-	-	5929 145 005	-	100
5	50	15	-	-	5929 145 015	-	100
5	60	25	-	-	5929 145 025	-	100
6	40	5	-	-	5929 146 005	-	100
6	50	15	10	-	5929 146 015	5929 246 015	100
6	60	25	20	5	5929 146 025	5929 246 025	100
6	80	45	40	25	5929 146 045	5929 246 045	100
6	100	65	60	45	5929 146 065	5929 246 065	100



Speciálisan szerelősínek rögzítéséhez alkalmazható a nagy teherátadó-felületnek köszönhetően.

Dübel átmérő	Hossz [mm]	Rögzítendő anyagvastagság 1 [mm]	Rögzítendő anyagvastagság 2 [mm]	Rögzítendő anyagvastagság 3 [mm]	Cikkszám horganyzott acél	Cikkszám rozsdamentes acél A4	Cs.e./db
6	40	5	-	-	5929 156 005	-	100
6	60	25	20	5	5929 156 025	-	100



Függesztések és menetes száruk rögzítéséhez M8 és M10 méretben.

Dübel átmérő	Hossz [mm]	Rögzítendő anyagvastagság 1 [mm]	Rögzítendő anyagvastagság 2 [mm]	Rögzítendő anyagvastagság 3 [mm]	Cikkszám horganyzott acél	Cikkszám rozsdamentes acél A4	Cs.e./db
6	35	-	-	-	5929 176 001	-	50
6	55	-	-	-	5929 176 002	-	50



Csőbilincsek és távtartók rögzítéséhez optimális.

Dübel átmérő	Hossz [mm]	Rögzítendő anyagvastagság 1 [mm]	Rögzítendő anyagvastagság 2 [mm]	Rögzítendő anyagvastagság 3 [mm]	Menetes csatlakozás	Cikkszám horganyzott acél	Cikkszám rozsdamentes acél A4	Cs.e./db
6	35	0	-	-	M8 x 16	5929 186 000	-	100
6	55	20	15	0	M8 x 16	5929 186 020	-	100
6	75	40	35	20	M8 x 16	5929 186 040	-	100
6	95	60	55	40	M8 x 16	5929 186 060	-	100



Bontható kültéri szerkezetek rögzítéséhez (időszakos szerkezetek esetén ajánlott).

Dübel átmérő	Hossz [mm]	Rögzítendő anyagvastagság 1 [mm]	Rögzítendő anyagvastagság 2 [mm]	Rögzítendő anyagvastagság 3 [mm]	Menetes csatlakozás	Cikkszám horganyzott acél	Cikkszám rozsdamentes acél A4	Cs.e./db
8	105	40	30	20	M10 x 30	-	5929 268 040	50
10	140	60	40	30	M12 x 35	-	5929 261 060	25
10	160	80	60	50	M12 x 55	-	5929 261 080	25



BETONCSAVAR W-BS

**A leggyorsabb rögzítési
megoldás betonba.**

Würth Szereléstechika Kft.
2040 Budaörs, Gyár u. 2.
T +36 23/418-130
F +36 23/418-137
info@wuerth.hu
www.wuerth.hu
Webshop: <http://shop.wuerth.hu>

 [facebook.com/wuerth.hungary](https://www.facebook.com/wuerth.hungary)

A kiadványért felelős: Marketing Osztály
Nyomtatva: Magyarországon, 2016/12

Shopok:

2040 Budaörs, Gyár utca 2.
T +36 23/418-130 · F +36 23/418-137

1037 Budapest, Bécsi út 250.
T +36 1/800-8022

4025 Debrecen, Postakert út 3/a
T +36 52/418-616 · F + 36 52/419-618

3516 Miskolc, Pesti út 5.
T +36 46/555-325 · F +36 46/555-326

8000 Székesfehérvár, Gugásvölgyi út 2.
T +36 22/785-397 · F +36 22/787-072

6728 Szeged, Dorozsmai u 17-19.
T +36 62/464-041

6000 Kecskemét, Izsáki út 82.
T +36 76/369-020

7629 Pécs, Zsolnay Vilmos út 119.
T +36 72/783-006

9012 Győr, Mérföldkő u. 11.
T +36 96/960-660

Fenntartjuk a jogot, hogy a kiadványban megjelent termékek a termékfejlesztés során változhatnak. A fotók illusztráció jellegűek, a kiszállított áru, színben és formában a megjelenítettől eltérhet.

A kiadványban megjelent nyomdai hibákért felelősséget nem vállalunk.

VALAMI KOMOLYRA VÁGYIK?



BETONCSAVAR A WÜRTH-TŐL