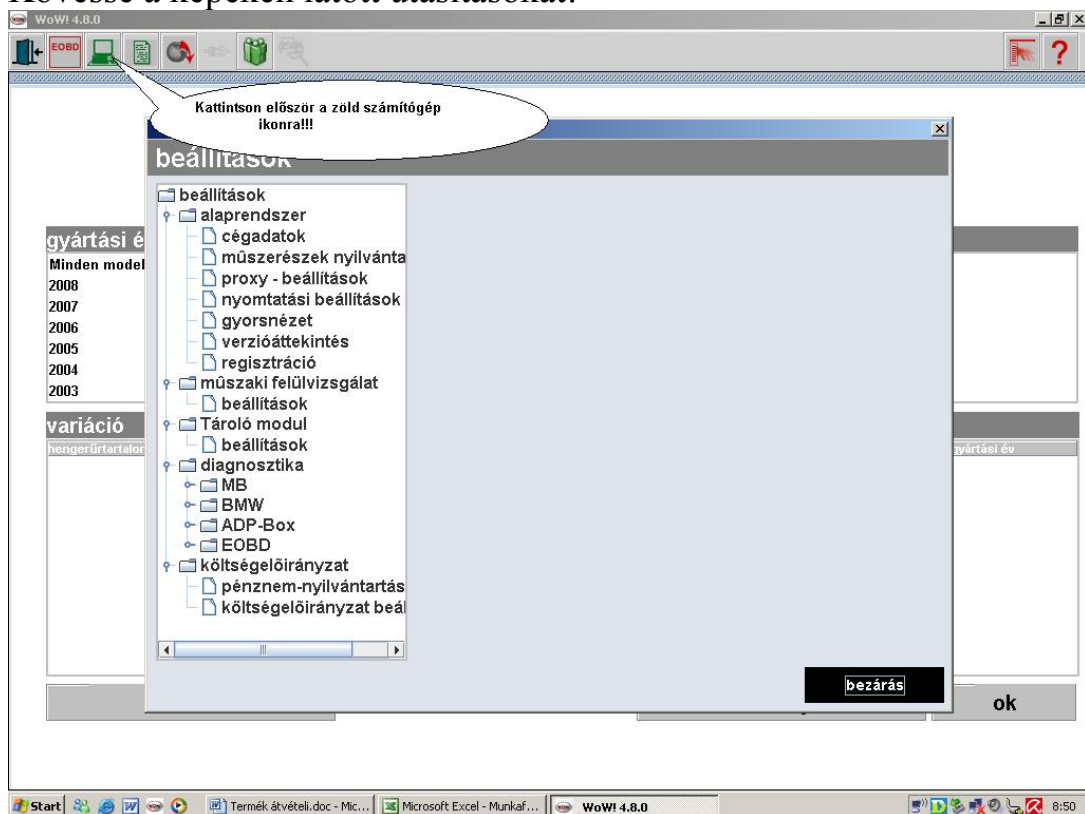


Segítség a Firmware (ejtsd: Förmver) frissítéshez

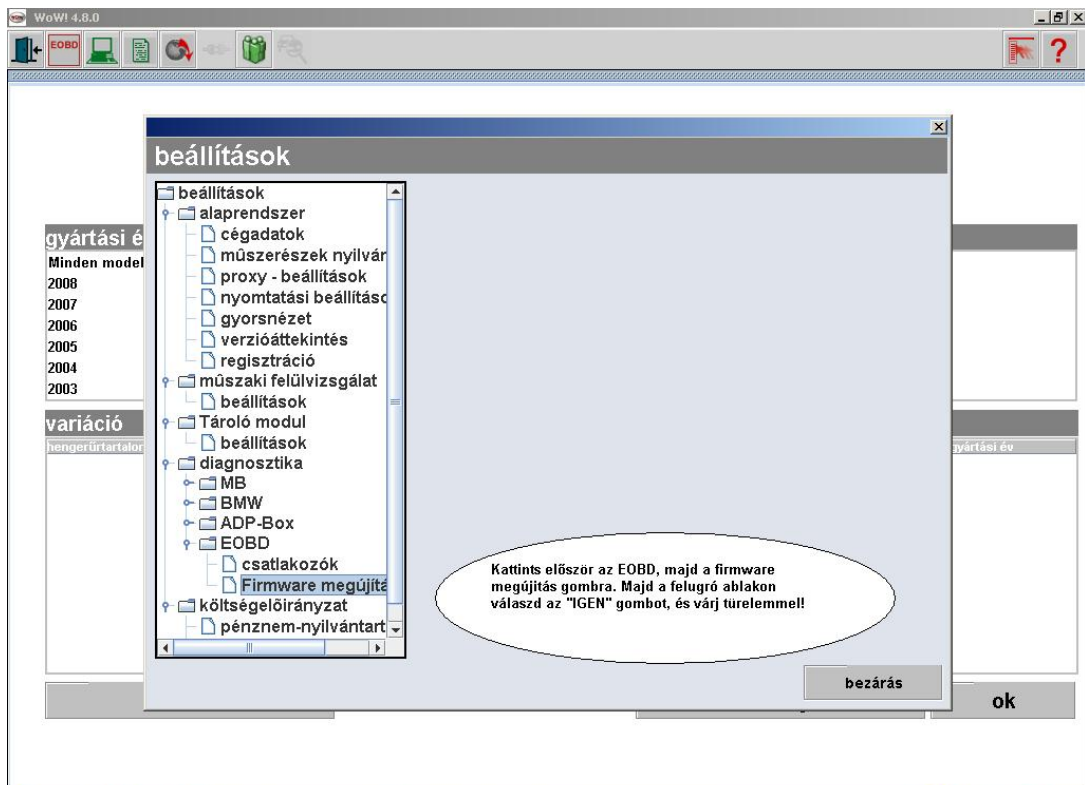
A műveletre szoftverfrissítés után lehet szükség. Az alábbi műveletsort azonban nem kell minden frissítés után elvégezni, csak akkor, ha ezt a program üzenetben közli. Az esemény lényege, hogy a felfrissített szoftver verzióhoz „hozzá kell tanítani” a diagnosztikai hardvert. Az alábbi képernyőfotókkal szeretnénk egy kis segítséget adni a hardverfrissítés – firmware frissítés helyes végrehajtásához.

Fontos!!!! A sikeres végrehajtáshoz elengedhetetlen, hogy a frissítést **CSAK KÁBELEN KERESZTÜL** végezzük, és a művelet során **NE HUZZA SZÉT** a kábelt. A frissítés futtatása során **NE HASZNÁLJON MÁS PROGRAMOT** a számítógépen.

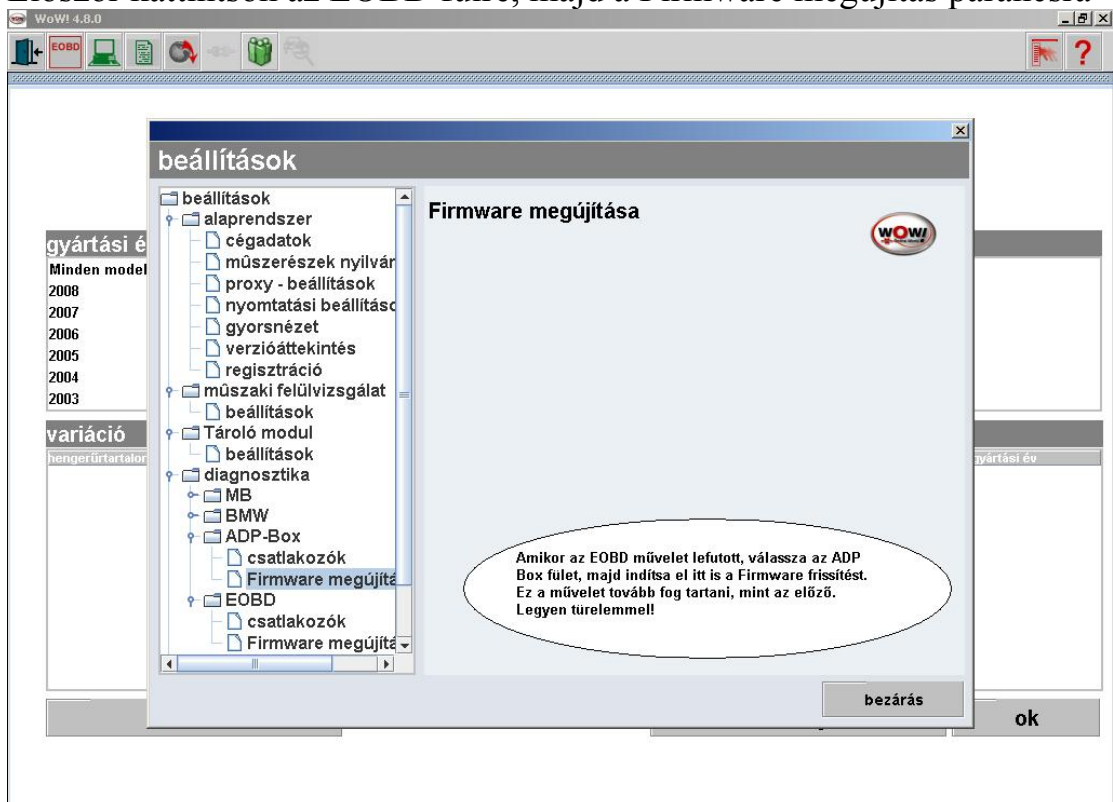
1. Csatlakoztassa a diagnosztikai hardvert a számítógéphez USB kábel segítségével.
2. Csatlakoztassa a diagnosztikai hardvert egy autó OBD csatlakozójához a készülék áramellátása érdekében.
3. Indítsa el a WOW! programot, és jelentkezzen be a programba
4. Kövesse a képeken látott utasításokat!

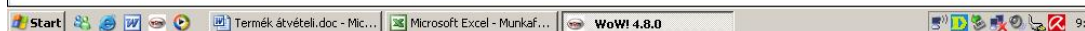


5. Kattintson a zöld számítógép ikonra!



6. 
7. Először kattintson az EOBD fülre, majd a Firmware megújítás parancsra



8. 
- Amikor az E-OBD művelet lefutott, válassza az ADP Boksz fület, majd ott is hasonló módon hajtsa végre a frissítést. Ez a művelet tovább fog tartani, mint az előző EOBD frissítés. A frissítés alatt legyen türelemmel!

Ha bármilyen kérdése merülne fel a frissítéssel kapcsolatban, keresse bizalommal szaktanácsadóját!

Tisztelettel: WOW Csapat